

Stichtag: 23.06.2017

EMCore Convertibles Japan (R) (A)

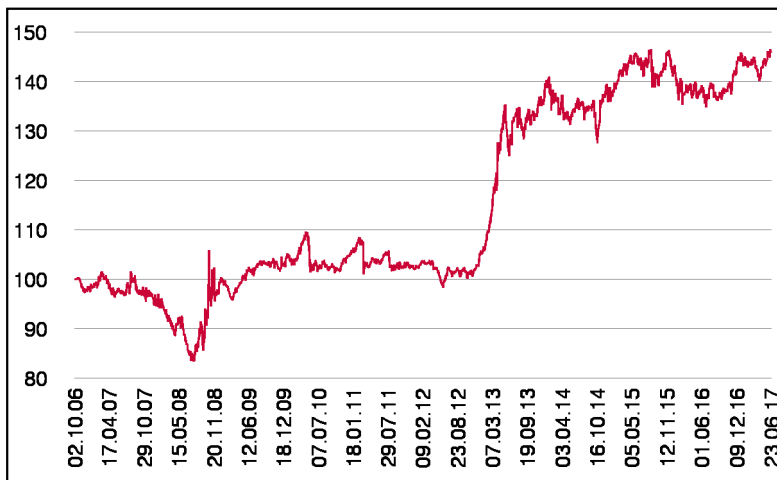
Rentenfonds

1 / 2

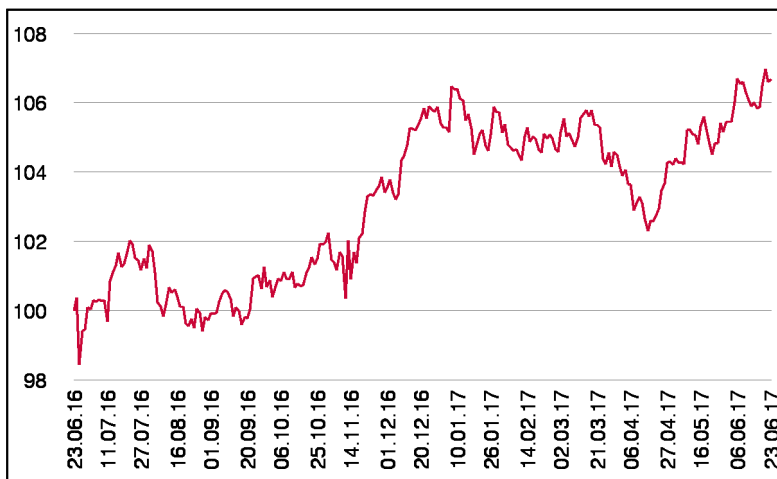
Fonds-Charakteristik

Der EMCore Convertibles Japan investiert ausschließlich in japanische Wandelanleihen. Dabei wird dem Aspekt einer breiten Risikostreuung Rechnung getragen. Fremdwährungen werden gegenüber dem EUR nicht abgesichert. Bei der Auswahl der Anleihen wird großes Augenmerk auf gute Schuldnerbonität gelegt. Der Fonds ist ausschließlich im Investment Grade Bereich investiert, um einen dementsprechenden Kapitalschutz zu bieten. Das Ziel ist, Anlegern ein optimales Diversifikations-Instrument im Hinblick auf japanische Aktien zu bieten.

Wertentwicklung seit Fondsbeginn (%)



Wertentwicklung 1 Jahr (%)



Stammdaten

Fondsstruktur	Ausschüttend
ISIN	AT0000A02FE2
Fondswährung	EUR
Fondsbeginn	02.10.2006
Rechnungsjahrende	31.01.
Depotbank	BKS Bank AG
Fondsmanagement	EMCore
Vertriebszulassung	AT, DE
WKN Deutschland	A0LBNO

Ausschüttung

Ex-Tag	02.05.2017
Ausschüttung	0,0000 EUR
Zahlbartag	04.05.2017

Aktuelle Fondsdaten

Errechneter Wert	141,99 EUR
Fondsvermögen in Mio	14,14 EUR
Ausgabeaufschlag	3,00%

Hinweise zur steuerlichen Behandlung entnehmen Sie unserem aktuellen Rechenschaftsbericht.

Kennzahlen

Ø Duration (Jahre)	2,58
Ø Mod. Duration (%)	2,71
Ø Rendite (%)	-4,42
Ø Kupon (%)	0,00
Ø Restlaufzeit (Jahre)	2,58

Historische Wertentwicklung (Brutto)

seit Jahresbeginn	1,19%
1 Jahr	6,67%
3 Jahre p.a.	2,74%
5 Jahre p.a.	7,70%
10 Jahre p.a.	4,17%
seit Fondsbeginn p.a.	3,59%

In der Vergangenheit erzielte Erträge lassen keine verlässlichen Rückschlüsse auf die zukünftige Entwicklung eines Fonds zu. Die Performanceberechnung erfolgt durch die Österreichische Kontrollbank AG nach der OeKB-Methode. In der Wertentwicklung sind der beim Kauf anfallende maximale Ausgabeaufschlag in Höhe von 3,00% sowie die kundenspezifischen Konto- und Depotgebühren nicht berücksichtigt.

Risikoeinstufung

Typischerweise geringe Ertragschance			Typischerweise hohe Ertragschance			
geringeres Risiko			hohes Risiko			
1	2	3	4	5	6	7

8 Jahre empfohlene Mindestbehaltdauer

Dieses Dokument wurde ausschließlich zu Informationszwecken erstellt. Die verwendeten Informationen beruhen auf Quellen, die wir als zuverlässig erachten. Eine Garantie für deren Richtigkeit oder Vollständigkeit kann nicht übernommen werden. Die Inhalte sind unverbindlich und stellen keine Empfehlung zum Kauf oder Verkauf von Anteilsscheinen dar. Alleinverbindliche Grundlage für den Kauf von Investmentfondsanteilen sind die Wesentlichen Anlegerinformationen (KID) sowie der jeweilige Prospekt, welche in ihrer aktuellen Fassung in deutscher Sprache unter www.3bg.at, sowie den inländischen Zahlstellen des Fonds zur Verfügung stehen.

Das Nettovermögen kann aufgrund der Portfoliozusammensetzung oder der verwendeten Portfoliomanagementtechniken unter Umständen eine erhöhte Volatilität aufweisen.

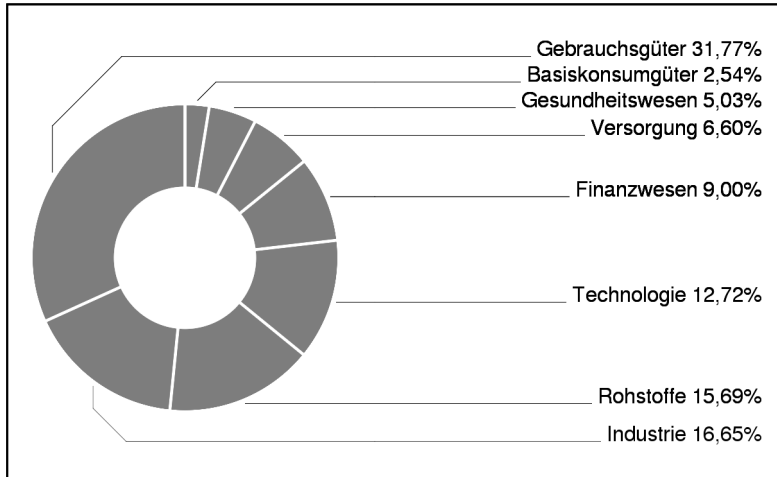
Stichtag: 23.06.2017

EMCore Convertibles Japan (R) (A)

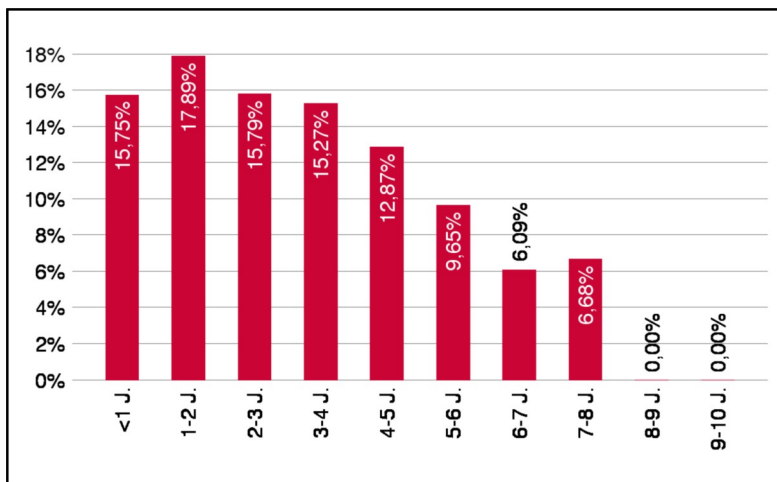
Rentenfonds

2 / 2

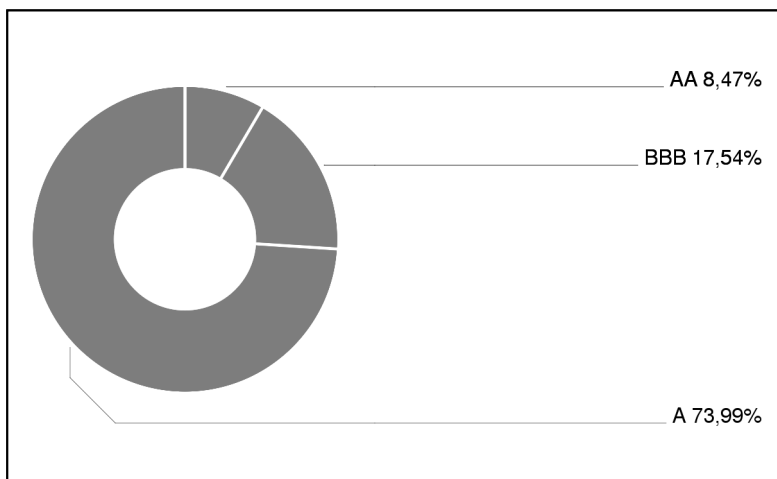
Branchengewichtung



Laufzeitengewichtung



Ratinggewichtung



Bericht des Fondsmanagements

Der Nikkei 225 steigt intraday zu Monatsmitte am 16. Mai 2017 auf das Monatshoch von 19.998 Indexpunkten, kann die 20.000er Marke jedoch im Mai 2017 nicht knacken. Somit ist der japanische Markt noch immer ein Underperformer, setzten doch S&P500, Nasdaq oder der DAX neue Allzeithochs. Über den gesamten Monat steigt der Nikkei um 1.75 %, dies aufgrund des globalen Risk-On-Modus nach den französischen Präsidentschaftswahlen. Nennenswert in Japan ist der JASDAQ-Index, dieser stieg im Berichtsmonat auf ein neues 26-Jahreshoch. Nebenwerte, Wachstums- und Defensive Aktien wurden im Berichtsmonat stärker nachgefragt als Grosskapitalisierte- und zyklische Aktien. Gefragt waren in Mai 2017 vor allem Titel aus dem Bereich Informationsdienstleistungen, dies nachdem viele Firmen anlässlich der Quartalszahlenpräsentation eine Erhöhung der IT-Ausgaben, um die Produktivität erhöhen zu können, bekannt gaben. Automobilaktien bilden performancemässig das Schlusslicht.

Einzeltitle (Top 10)

SUZUKI MOTOR 16/21	5,38%
SONY CORP. 2022 CV	5,27%
SEINO HLDGS 13/18 ZO CV	4,49%
MIRAIT HLDGS 16/21 ZO CV	4,45%
KUREHA 13/18 ZO CV	4,42%
KONAMI HLDGS 15/22 ZO CV	4,34%
EDION 15/25 ZO CV	4,17%
PARK24 CO. 13/18 ZOCV	3,82%
SBI HLDGS 13/17 ZO CV	3,64%
K'S HOLDINGS 14/19 ZO	3,58%

in % des Fondsvermögens

Dieses Dokument wurde ausschließlich zu Informationszwecken erstellt. Die verwendeten Informationen beruhen auf Quellen, die wir als zuverlässig erachten. Eine Garantie für deren Richtigkeit oder Vollständigkeit kann nicht übernommen werden. Die Inhalte sind unverbindlich und stellen keine Empfehlung zum Kauf oder Verkauf von Anteilsscheinen dar. Alleinverbindliche Grundlage für den Kauf von Investmentfondsanteilen sind die Wesentlichen Anlegerinformationen (KID) sowie der jeweilige Prospekt, welche in ihrer aktuellen Fassung in deutscher Sprache unter www.3bg.at, sowie den inländischen Zahlstellen des Fonds zur Verfügung stehen.

Das Nettovermögen kann aufgrund der Portfoliozusammensetzung oder der verwendeten Portfoliomanagementtechniken unter Umständen eine erhöhte Volatilität aufweisen.