

Stichtag: 16.08.2017

# EMCore Convertibles Japan (R) (A)

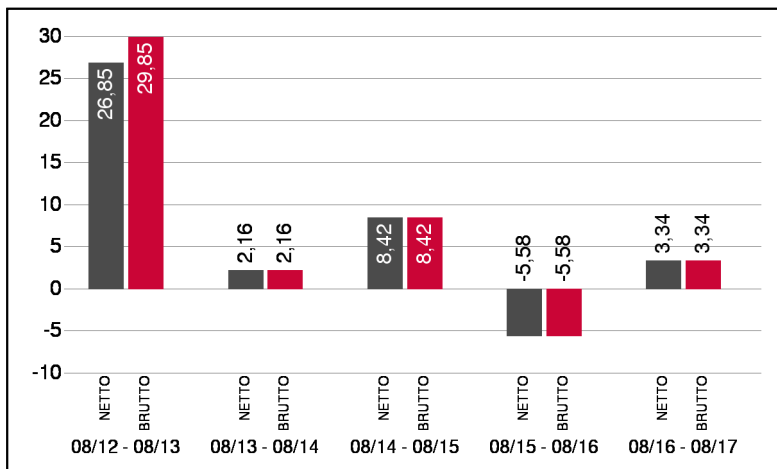
Rentenfonds

1 / 2

## Fonds-Charakteristik

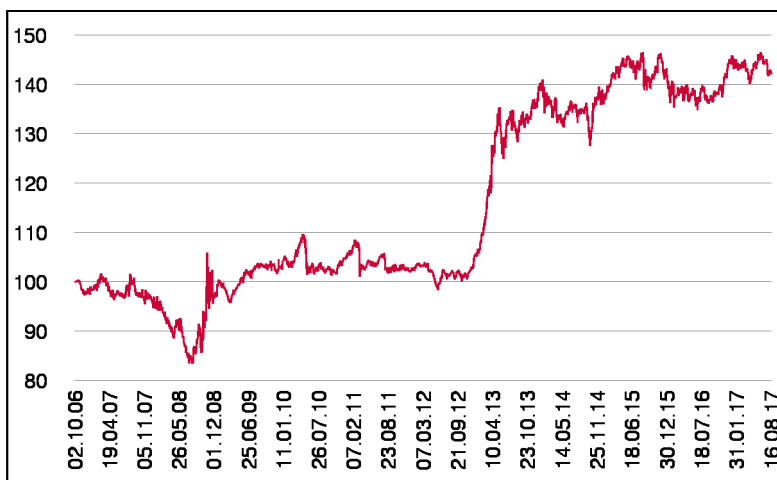
Der EMCore Convertibles Japan investiert ausschließlich in japanische Wandelanleihen. Dabei wird dem Aspekt einer breiten Risikostreuung Rechnung getragen. Fremdwährungen werden gegenüber dem EUR nicht abgesichert. Bei der Auswahl der Anleihen wird großes Augenmerk auf gute Schuldnerbonität gelegt. Der Fonds ist ausschließlich im Investment Grade Bereich investiert, um einen dementsprechenden Kapitalschutz zu bieten. Das Ziel ist, Anlegern ein optimales Diversifikations-Instrument im Hinblick auf japanische Aktien zu bieten.

## Wertentwicklung 5 Jahre (% in 12-Monatsblöcken)\*\*



Abbildungszeitraum 16.08.2012 bis 16.08.2017. Die Grafik basiert auf eigenen Berechnungen gemäß OeKB-Methode und veranschaulicht die Wertentwicklung in der Vergangenheit. Zukünftige Ergebnisse können sowohl niedriger als auch höher ausfallen. Die Bruttowertentwicklung berücksichtigt die auf Fondsebene anfallenden Kosten (z.B. Verwaltungsvergütung), ohne die auf Kundenebene anfallenden Kosten (z.B. Ausgabeaufschlag und Depotkosten) einzubeziehen. In der Netto-Wertentwicklung wird darüber hinaus ein Ausgabeaufschlag in Höhe von 3,00% im ersten Betrachtungszeitraum berücksichtigt. Zusätzlich können Wertentwicklung mindernde Depotkosten anfallen. Annualisiert: Durchschnittliche jährliche Wertentwicklung nach OeKB-Methode. Absolut: Wertentwicklungsberechnung gesamt.

## Wertentwicklung seit Fondsbeginn (%)\*\*



\*\* In der Vergangenheit erzielte Erträge lassen keine verlässlichen Rückschlüsse auf die zukünftige Entwicklung eines Fonds zu.

## Stammdaten

Fondsstruktur	Ausschüttend
ISIN	AT0000A02FE2
Fondswährung	EUR
Fondsbeginn	02.10.2006
Rechnungsjahrende	31.01.
Depotbank	BKS Bank AG
Fondsmanagement	EMCore
Vertriebszulassung	AT, DE
WKN Deutschland	A0LBNO

## Ausschüttung

Ex-Tag	02.05.2017
Ausschüttung	0,0000 EUR
Zahlbartag	04.05.2017

## Aktuelle Fondsdaten

Errechneter Wert	138,07 EUR
Fondsvermögen in Mio	13,94 EUR
Ausgabeaufschlag (Oberbank)	3,00%
Bestandsprovision (Oberbank) p.a.	0,0%

Hinweise zur steuerlichen Behandlung entnehmen Sie unserem aktuellen Rechenschaftsbericht.

## Kennzahlen

Ø Rendite (%)	-4,27*
Ø Kupon (%)	0,00
Ø Restlaufzeit (Jahre)	2,34

\* Gibt das Verhältnis der Auszahlungen zu den Einzahlungen einer Geld- bzw. Kapitalanlage an und wird meist in Prozent und jährlich angegeben.

## Historische Wertentwicklung (Brutto)

seit Jahresbeginn	-1,59%**
1 Jahr	3,33%**
3 Jahre p.a.	1,89%**
5 Jahre p.a.	6,91%**
10 Jahre p.a.	3,60%**
seit Fondsbeginn p.a.	3,27%**

Die Performanceberechnung erfolgt durch die Österreichische Kontrollbank AG nach der OeKB-Methode. In der Wertentwicklung sind der beim Kauf anfallende maximale Ausgabeaufschlag in Höhe von 3,00% sowie die kundenspezifischen Konto- und Depotgebühren nicht berücksichtigt.

Bei diesem Dokument handelt es sich um Werbematerial und nicht um ein aufsichtsrechtliches Pflichtdokument. Es dient lediglich der Information der Anleger. Die verwendeten Informationen beruhen auf Quellen, die wir als zuverlässig erachten. Eine Garantie für deren Richtigkeit oder Vollständigkeit kann nicht übernommen werden. Die Inhalte sind unverbindlich und stellen keine Empfehlung zum Kauf oder Verkauf von Anteilsscheinen dar. Alleinverbindliche Grundlage für den Kauf von Investmentfondsanteilen sind die Wesentlichen Anlegerinformationen (KID) sowie der jeweilige Prospekt, welche in ihrer aktuellen Fassung in deutscher Sprache unter [www.3bg.at](http://www.3bg.at), der Oberbank AG, Niederlassung Deutschland, Oskar-von-Miller-Ring 38, D-80333 München, sowie den inländischen Zahlstellen des Fonds zur Verfügung stehen. Zusätzliche Information für Anleger in Deutschland: Die vorliegenden Informationen genügen nicht allen gesetzlichen Anforderungen zur Gewährleistung der Unvoreingenommenheit von Finanzanalysen und unterliegen nicht dem Verbot des Handels von der Veröffentlichung von Finanzanalysen.

**Das Nettovermögen kann aufgrund der Portfoliozusammensetzung oder der verwendeten Portfoliomanagementtechniken unter Umständen eine erhöhte Volatilität aufweisen.**

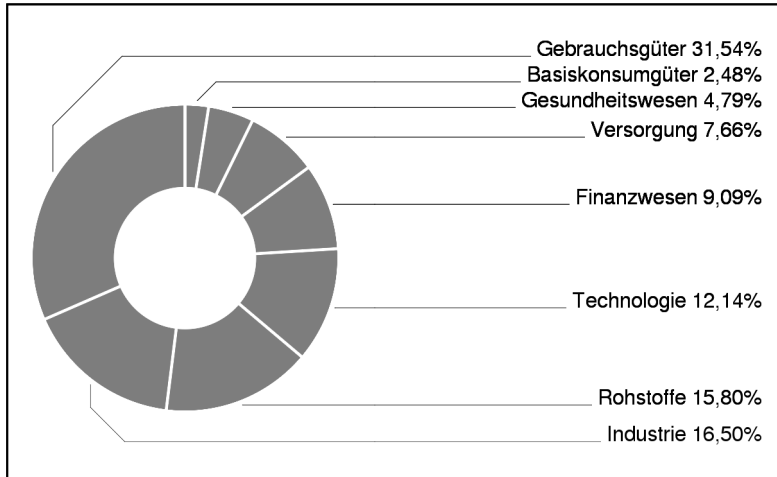
Stichtag: 16.08.2017

# EMCore Convertibles Japan (R) (A)

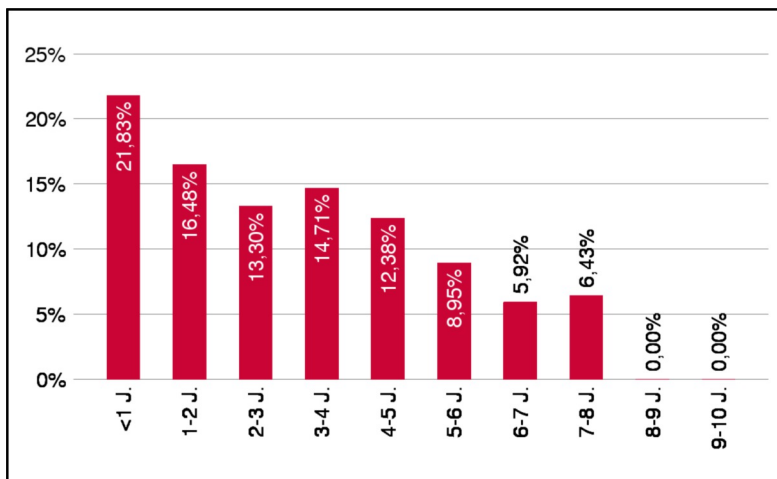
Rentenfonds

2 / 2

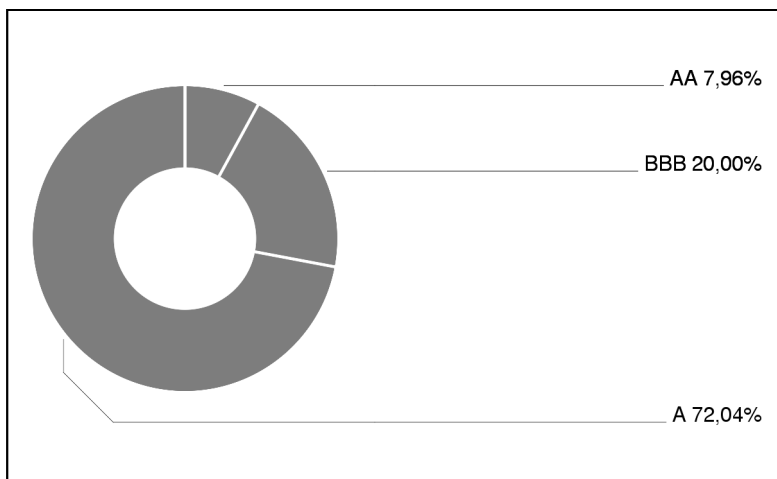
## Branchengewichtung



## Laufzeitengewichtung



## Ratinggewichtung



## Bericht des Fondsmanagements

Die weltweite Rallye an den Aktienmärkten hilft dem Nikkei 225 zum ersten Mal seit Dezember 2015 über die Marke von 20.000 Indexpunkten zu klettern. In der Folge bröckelten die Kurse zum Monatsende hin wieder ab. Auslöser dafür waren neben Kurskorrekturen an den europäischen und in abgeschwächter Form an den US-Börsen auch der Ausblick auf den nächsten Tankan-Bericht, welcher gleich zum Monatsauftakt Juli vorgelegt wird. Auf globaler Basis betrachtet beendeten japanische Aktien den Monat im Mittelfeld. Über die 33 Sektoren der Tokyo Stock Exchange betrachtet, waren Papiere aus der Finanzbranche und Transport gesucht. Andererseits wurden Titel aus der Nahrungsmittelbranche oder Titel von Retail- & Versorgungsunternehmen eher verkauft und gehörten über den Berichtsmontat betrachtet zu den Underperformern. Nennenswert ist die Aktie Softbank, welche im Betrachtungszeitraum ein neues 17-Jahreshoch erreichte und als Japan's Äquivalent für die amerikanischen FAANG-Titel betrachtet wird.

## Einzeltitle (Top 10)

SUZUKI MOTOR 16/21	5,39%
SONY CORP. 2022 CV	5,09%
KUREHA 13/18 ZO CV	4,42%
MIRAIT HLDGS 16/21 ZO CV	4,37%
SEINO HLDGS 13/18 ZO CV	4,28%
EDION 15/25 ZO CV	4,05%
KONAMI HLDGS 15/22 ZO CV	3,84%
K'S HOLDINGS 14/19 ZO	3,69%
SBI HLDGS 13/17 ZO CV	3,68%
PARK24 CO. 13/18 ZOCV	3,60%

in % des Fondsvermögens

Bei diesem Dokument handelt es sich um Werbematerial und nicht um ein aufsichtsrechtliches Pflichtdokument. Es dient lediglich der Information der Anleger. Die verwendeten Informationen beruhen auf Quellen, die wir als zuverlässig erachten. Eine Garantie für deren Richtigkeit oder Vollständigkeit kann nicht übernommen werden. Die Inhalte sind unverbindlich und stellen keine Empfehlung zum Kauf oder Verkauf von Anteilsscheinen dar. Alleinverbindliche Grundlage für den Kauf von Investmentfondsanteilen sind die Wesentlichen Anlegerinformationen (KID) sowie der jeweilige Prospekt, welche in ihrer aktuellen Fassung in deutscher Sprache unter [www.3bg.at](http://www.3bg.at), der Oberbank AG, Niederlassung Deutschland, Oskar-von-Miller-Ring 38, D-80333 München, sowie den inländischen Zahlstellen des Fonds zur Verfügung stehen. Zusätzliche Information für Anleger in Deutschland: Die vorliegenden Informationen genügen nicht allen gesetzlichen Anforderungen zur Gewährleistung der Unvoreingenommenheit von Finanzanalysen und unterliegen nicht dem Verbot des Handels von der Veröffentlichung von Finanzanalysen.

**Das Nettovermögen kann aufgrund der Portfoliozusammensetzung oder der verwendeten Portfoliomanagementtechniken unter Umständen eine erhöhte Volatilität aufweisen.**