

Stichtag: 22.09.2017

# EMCore Convertibles Japan (R) (T)

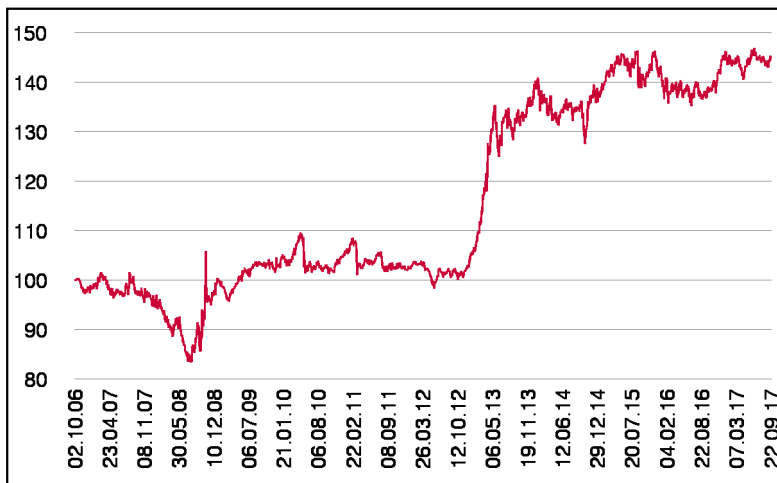
Rentenfonds

1 / 2

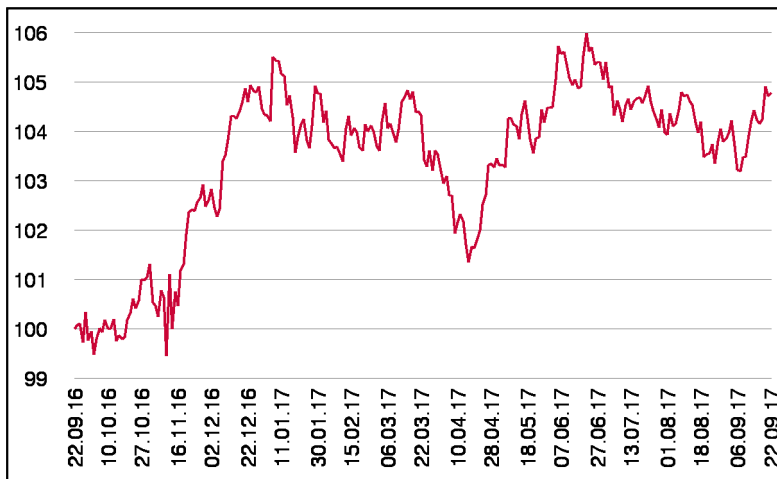
## Fonds-Charakteristik

Der EMCore Convertibles Japan investiert ausschließlich in japanische Wandelanleihen. Dabei wird dem Aspekt einer breiten Risikostreuung Rechnung getragen. Fremdwährungen werden gegenüber dem EUR nicht abgesichert. Bei der Auswahl der Anleihen wird großes Augenmerk auf gute Schuldnerbonität gelegt. Der Fonds ist ausschließlich im Investment Grade Bereich investiert, um einen dementsprechenden Kapitalschutz zu bieten. Das Ziel ist, Anlegern ein optimales Diversifikations-Instrument im Hinblick auf japanische Aktien zu bieten.

## Wertentwicklung seit Fondsbeginn (%)



## Wertentwicklung 1 Jahr (%)



## Stammdaten

Fondsstruktur	Thesaurierend
ISIN	AT0000A02FF9
Fondswährung	EUR
Fondsbeginn	02.10.2006
Rechnungsjahrende	31.01.
Depotbank	BKS Bank AG
Fondsmanagement	EMCore
Vertriebszulassung	AT, DE
WKN Deutschland	A0LBNZ

## Ausschüttung

Ex-Tag	02.05.2017
KEST-Ausschüttung	0,0000 EUR
Zahlbartag	04.05.2017

## Aktuelle Fondsdaten

Errechneter Wert	141,62 EUR
Fondsvermögen in Mio	13,56 EUR
Ausgabeaufschlag	3,00%

Hinweise zur steuerlichen Behandlung entnehmen Sie unserem aktuellen Rechenschaftsbericht.

## Kennzahlen

Ø Duration (Jahre)	2,48
Ø Mod. Duration (%)	2,60
Ø Rendite (%)	-4,38
Ø Kupon (%)	0,00
Ø Restlaufzeit (Jahre)	2,48

## Historische Wertentwicklung (Brutto)

seit Jahresbeginn	0,30%
1 Jahr	4,77%
3 Jahre p.a.	2,35%
5 Jahre p.a.	7,40%
10 Jahre p.a.	4,10%
seit Fondsbeginn p.a.	3,45%

In der Vergangenheit erzielte Erträge lassen keine verlässlichen Rückschlüsse auf die zukünftige Entwicklung eines Fonds zu. Die Performanceberechnung erfolgt durch die Österreichische Kontrollbank AG nach der OeKB-Methode. In der Wertentwicklung sind der beim Kauf anfallende maximale Ausgabeaufschlag in Höhe von 3,00% sowie die kundenspezifischen Konto- und Depotgebühren nicht berücksichtigt.

## Risikoeinstufung

Typischerweise geringe Ertragschance			Typischerweise hohe Ertragschance			
geringeres Risiko			hohes Risiko			
1	2	3	4	5	6	7

8 Jahre empfohlene Mindestbehaltdauer

Dieses Dokument wurde ausschließlich zu Informationszwecken erstellt. Die verwendeten Informationen beruhen auf Quellen, die wir als zuverlässig erachten. Eine Garantie für deren Richtigkeit oder Vollständigkeit kann nicht übernommen werden. Die Inhalte sind unverbindlich und stellen keine Empfehlung zum Kauf oder Verkauf von Anteilsscheinen dar. Alleinverbindliche Grundlage für den Kauf von Investmentfondsanteilen sind die Wesentlichen Anlegerinformationen (KID) sowie der jeweilige Prospekt, welche in ihrer aktuellen Fassung in deutscher Sprache unter [www.3bg.at](http://www.3bg.at), sowie den inländischen Zahlstellen des Fonds zur Verfügung stehen.

**Das Nettovermögen kann aufgrund der Portfoliozusammensetzung oder der verwendeten Portfoliomanagementtechniken unter Umständen eine erhöhte Volatilität aufweisen.**

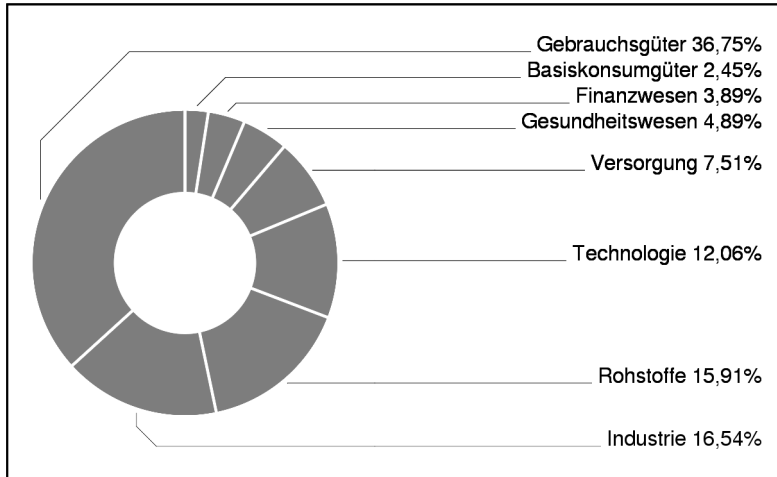
Stichtag: 22.09.2017

# EMCore Convertibles Japan (R) (T)

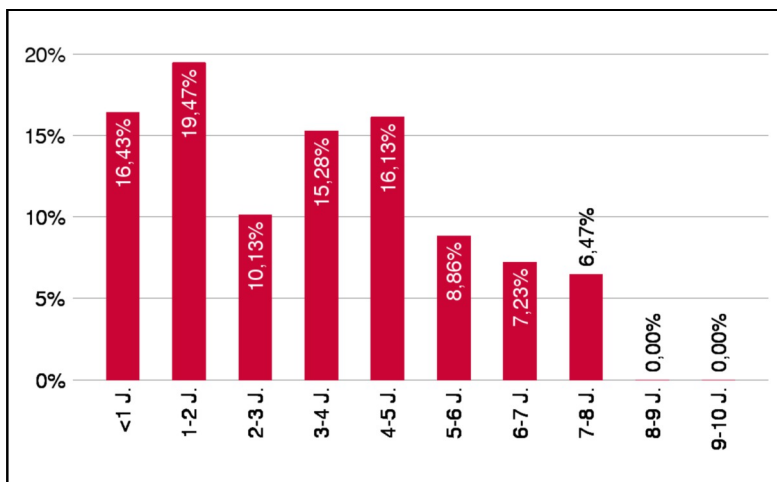
Rentenfonds

2 / 2

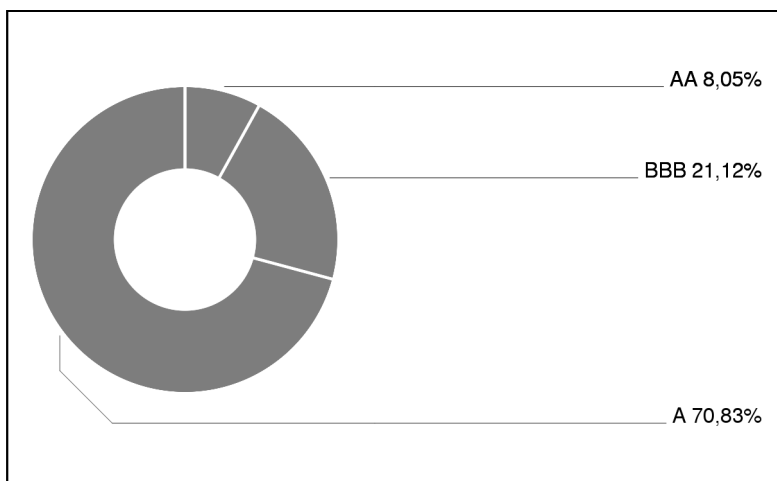
## Branchengewichtung



## Laufzeitengewichtung



## Ratinggewichtung



## Bericht des Fondsmanagements

Für den Monat August wurde eigentlich ein Schwerpunkt auf politische- und Wirtschaftsdaten erwartet, schlussendlich war jedoch die Situation um Nordkorea im Brennpunkt. Das reale Wachstum von +4% für das Quartal April-Juni 2017 in Japan vermochte keinen Schub an den japanischen Aktienmärkten auslösen. Ein Grund für die schwache Performance im August könnte auch am schlechten Wetter gelegen haben, Tokyo hatte an 22 aufeinanderfolgenden Tagen Regenwetter (dies zum Ersten Mal in den letzten 40 Jahren) und hatte wohl negative Auswirkungen auf die Wirtschaft. Die Unsicherheiten und die verschiedenen Raketestests in Nordkorea ließen die japanische Währung auf 108 gegen den USD erstarren. Der Nikkei 225 fiel von 20.7080 Indexpunkten am 2. August auf 19.7354 am 24. August 2017 und somit zurück auf Mai 2017 Level.

## Einzeltitle (Top 10)

SUZUKI MOTOR 16/21	5,79%
SONY CORP. 2022 CV	5,05%
KUREHA 13/18 ZO CV	4,35%
MIRAIT HLDGS 16/21 ZO CV	4,34%
SEINO HLDGS 13/18 ZO CV	4,30%
EDION 15/25 ZO CV	4,04%
KONAMI HLDGS 15/22 ZO CV	3,68%
MITSUB.CHEM.HLDGS17/24 CV	3,62%
K'S HOLDINGS 14/19 ZO	3,59%
PARK24 CO. 13/18 ZOCV	3,48%

in % des Fondsvermögens

Dieses Dokument wurde ausschließlich zu Informationszwecken erstellt. Die verwendeten Informationen beruhen auf Quellen, die wir als zuverlässig erachten. Eine Garantie für deren Richtigkeit oder Vollständigkeit kann nicht übernommen werden. Die Inhalte sind unverbindlich und stellen keine Empfehlung zum Kauf oder Verkauf von Anteilsscheinen dar. Alleinverbindliche Grundlage für den Kauf von Investmentfondsanteilen sind die Wesentlichen Anlegerinformationen (KID) sowie der jeweilige Prospekt, welche in ihrer aktuellen Fassung in deutscher Sprache unter [www.3bg.at](http://www.3bg.at), sowie den inländischen Zahlstellen des Fonds zur Verfügung stehen.

**Das Nettovermögen kann aufgrund der Portfoliozusammensetzung oder der verwendeten Portfoliomanagementtechniken unter Umständen eine erhöhte Volatilität aufweisen.**