

Stichtag: 26.07.2017

# 3BG EMCORE Convertibles Global (R) (A)

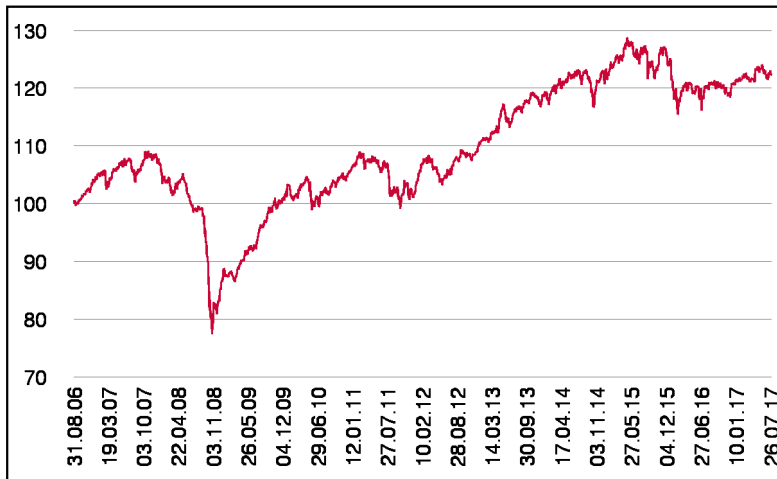
Rentenfonds

1 / 2

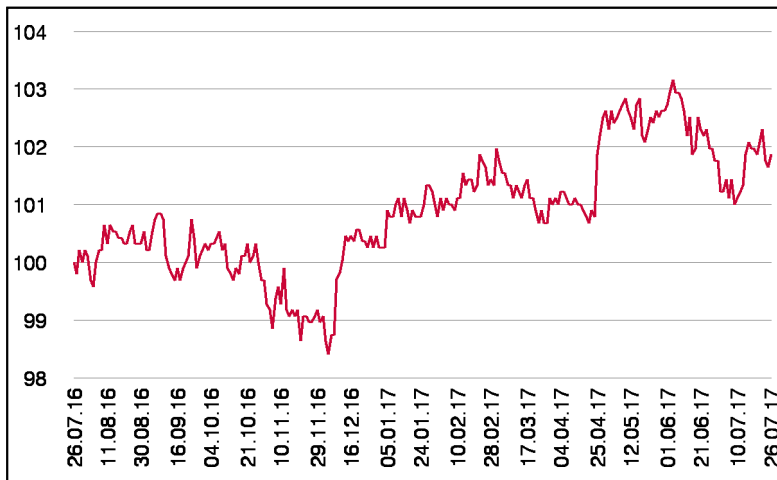
## Fonds-Charakteristik

Der 3BG EMCORE Convertibles Global investiert in Wandel- und Umtauschanleihen weltweit. Der Fonds eignet sich aufgrund seiner asymmetrischen Risiko-Rendite-Struktur als strategische Beimischung in einem Gesamt- oder Rentenportfolio. Dabei wird im Fonds auf ein konstantes Risikoprofil geachtet.

## Wertentwicklung seit Fondsbeginn (%)



## Wertentwicklung 1 Jahr (%)



## Stammdaten

Fondsstruktur	Ausschüttend
ISIN	AT0000A020G7
Fondswährung	EUR
Fondsbeginn	05.12.2003
Rechnungsjahrende	31.08.
Depotbank	BKS Bank AG
Fondsmanagement	EMCORE
Vertriebszulassung	AT, DE
WKN Deutschland	A0LG2Q

## Ausschüttung

Ex-Tag	01.12.2016
Ausschüttung	0,2700 EUR
Zahlbartag	05.12.2016

## Aktuelle Fondsdaten

Errechneter Wert	9,43 EUR
Fondsvermögen in Mio	59,51 EUR
Ausgabeaufschlag	3,00%

Hinweise zur steuerlichen Behandlung entnehmen Sie unserem aktuellen Rechenschaftsbericht.

## Kennzahlen

Ø Duration (Jahre)	2,87
Ø Mod. Duration (%)	2,96
Ø Rendite (%)	-2,14
Ø Kupon (%)	0,69
Ø Restlaufzeit (Jahre)	2,98

## Historische Wertentwicklung (Brutto)

seit Jahresbeginn	1,39%
1 Jahr	1,86%
3 Jahre p.a.	-0,08%
5 Jahre p.a.	3,05%
10 Jahre p.a.	1,35%
seit Fondsbeginn p.a.	1,87%

In der Vergangenheit erzielte Erträge lassen keine verlässlichen Rückschlüsse auf die zukünftige Entwicklung eines Fonds zu. Die Performanceberechnung erfolgt durch die Österreichische Kontrollbank AG nach der OeKB-Methode. In der Wertentwicklung sind der beim Kauf anfallende maximale Ausgabeaufschlag in Höhe von 3,00% sowie die kundenspezifischen Konto- und Depotgebühren nicht berücksichtigt.

## Risikoeinstufung

Typischerweise geringe Ertragschance			Typischerweise hohe Ertragschance			
geringeres Risiko			hohes Risiko			
1	2	3	4	5	6	7

**8 Jahre** empfohlene Mindestbehaltdauer

Dieses Dokument wurde ausschließlich zu Informationszwecken erstellt. Die verwendeten Informationen beruhen auf Quellen, die wir als zuverlässig erachten. Eine Garantie für deren Richtigkeit oder Vollständigkeit kann nicht übernommen werden. Die Inhalte sind unverbindlich und stellen keine Empfehlung zum Kauf oder Verkauf von Anteilsscheinen dar. Alleinverbindliche Grundlage für den Kauf von Investmentfondsanteilen sind die Wesentlichen Anlegerinformationen (KID) sowie der jeweilige Prospekt, welche in ihrer aktuellen Fassung in deutscher Sprache unter [www.3bg.at](http://www.3bg.at), sowie den inländischen Zahlstellen des Fonds zur Verfügung stehen.

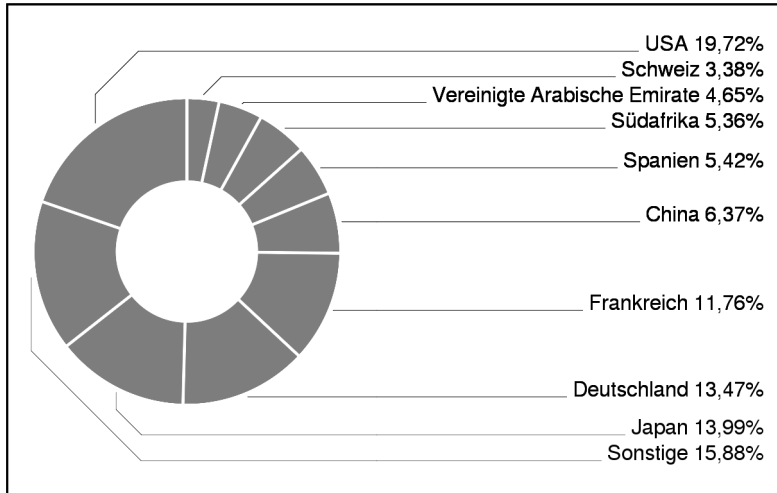
Stichtag: 26.07.2017

# 3BG EMCore Convertibles Global (R) (A)

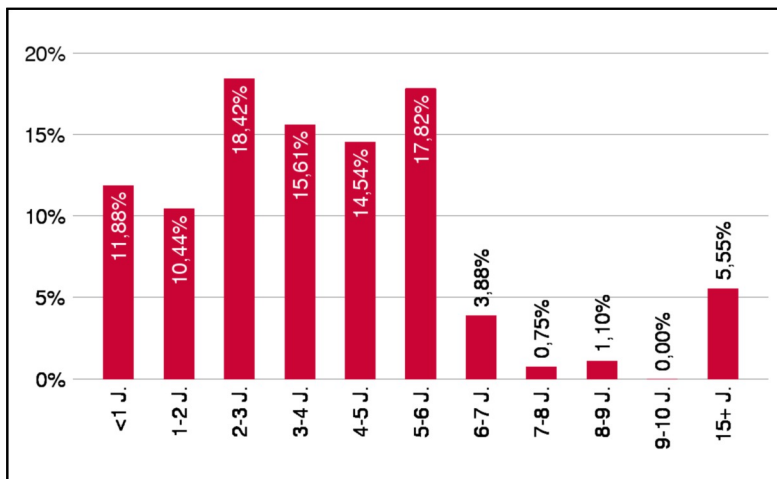
Rentenfonds

2 / 2

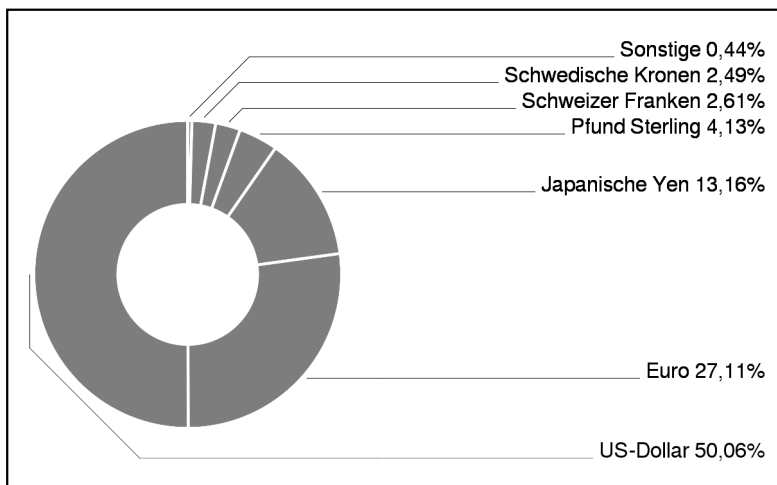
## Ländergewichtung



## Laufzeitengewichtung



## Währungsgewichtung



Fremdwährungsquote: 72,89% davon abgesichert: 98,05%

## Bericht des Fondsmanagements

Nachdem sich die Börsen über Monaten stetig nach oben bewegt haben, sind die Notierungen nach der Draghi Rede in Sintra zum Monatsende etwas unter Druck geraten. Durch die höheren Volatilitäten an den Aktien- und Anleihenmarkt haben die Wandelanleihen gegen Monatsende mit eingebüsst. Relativ betrachtet zur Benchmark konnten wir im Berichtsmonat eine Outperformance erzielen. In Bezug auf die einzelnen Sektoren hatte die Benchmark vor allem bei den Immobilien- und Technologietitel viel Gegenwind zu verzeichnen. Darüber hinaus haben auch die geringere Europa-Gewichtung sowie der defensiver ausgerichtete Bondfloor im Portfolio massgeblich zur Outperformance beigetragen. Generell erwies sich die im Vergleich zur Benchmark ausgewogenere Risiko-/Ertragscharakteristik als bedeutender Vorteil. Obwohl wir anfangs April den taktischen Spinnakter im Portfolio generell etwas offensiver gestellt haben, sind wir in den Technologie lästigeren Sektoren im Vergleich zur Benchmark defensiver positioniert.

## Einzeltitle (Top 10)

SIEMENS FINANC. 12/19 WW	6,17%
INTEL CORP. 05/35 CV FLR	3,79%
PRICELINE GRP 2021 CV	3,33%
SONY CORP. 2022 CV	3,14%
LVMH 16/21 ZO CV	3,04%
RED HAT 2019 CV	2,68%
STEINHOFF FIN. 15/22 CV	2,55%
STEINHOFF FIN. 16/23 CV	2,51%
MTU AERO ENG.WA 16/23	2,50%
INDUSTRIVAERDEN 14/19ZOCV	2,39%

in % des Fondsvermögens