

Stichtag: 22.05.2017

3 Banken Offensiv-Pensionsfonds

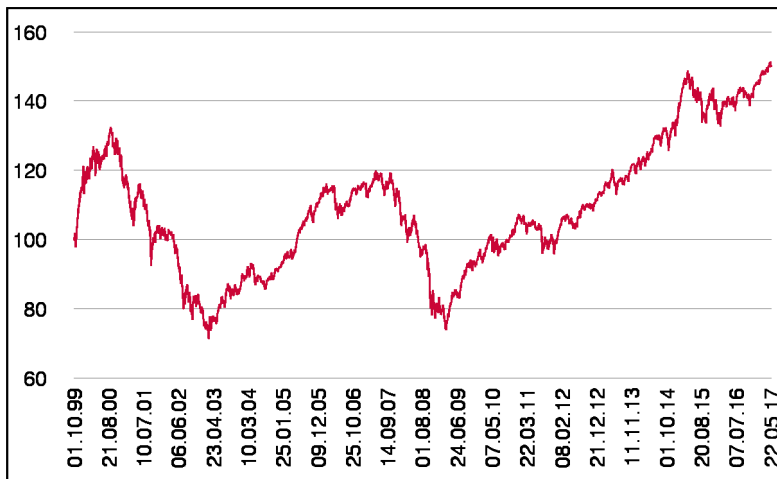
Gemischter Wertpapierfonds

1 / 2

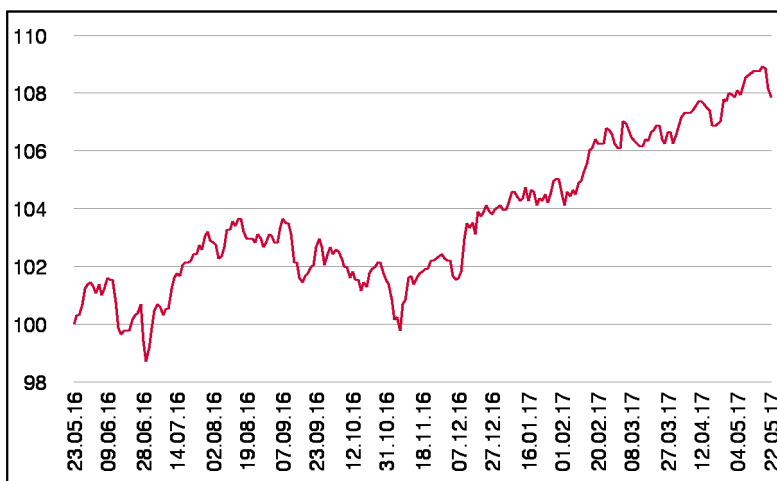
Bericht des Fondsmanagements

Im abgelaufenen Berichtsmonat stand in Europa vor allem der erste Durchgang bei den französischen Präsidentschaftswahlen im Mittelpunkt. Befürchtungen der Marktteilnehmer, es könnten zwei europakritische Kandidaten in die Stichwahl kommen wurden nicht erfüllt. In den USA veröffentlichte Präsident Trump zu seinem 100 Tage Amtsjubiläum weitere Details zu seiner geplanten Steuerreform, deren Finanzierbarkeit aber weiterhin Fragezeichen aufwirft. Gleichzeitig versuchen Republikaner und Demokraten sich auf einen neuen Budgetplan zu einigen. Das US-Debt Limit dürfte bald erreicht sein, ohne Einigung droht ein "Shut Down". Außenpolitisch wurde der Druck auf Nordkorea erhöht. Neben den gesunkenen politischen Risiken in Europa geben eine gute Berichtssaison, niedrige Ausfallsraten sowie lockerere Kreditstandards momentan kaum Anlass für signifikante Anstiege bei den Kreditrisikoprämien. Die globalen Aktienbörsen legten nach einem starken ersten Quartal eine Verschnaufpause ein und schlossen nahezu unverändert. Europa konnte sich in diesem Umfeld vergleichsweise besser schlagen als die Märkte in Japan und den USA.

Wertentwicklung seit Fondsbeginn (%)



Wertentwicklung 1 Jahr (%)



Stammdaten

Fondsstruktur	Thesaurierend
ISIN	AT0000765128
Fondswährung	EUR
Fondsbeginn	01.10.1999
Rechnungsjahrende	30.09.
Depotbank	Oberbank AG
Fondsmanagement	3 Banken-Generali
Vertriebszulassung	AT

Ausschüttung

Ex-Tag	15.12.2016
KEST-Ausschüttung	0,1019 EUR
Zahlbartag	19.12.2016

Aktuelle Fondsdaten

Errechneter Wert	14,12 EUR
Fondsvermögen in Mio	2,68 EUR
Ausgabeaufschlag	3,00%

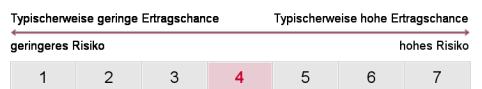
Hinweise zur steuerlichen Behandlung entnehmen Sie unserem aktuellen Rechenschaftsbericht.

Historische Wertentwicklung (Brutto)

seit Jahresbeginn	3,59%
1 Jahr	7,85%
3 Jahre p.a.	6,16%
5 Jahre p.a.	7,74%
10 Jahre p.a.	2,38%
seit Fondsbeginn p.a.	2,31%

In der Vergangenheit erzielte Erträge lassen keine verlässlichen Rückschlüsse auf die zukünftige Entwicklung eines Fonds zu. Die Performanceberechnung erfolgt durch die Österreichische Kontrollbank AG nach der OeKB-Methode. In der Wertentwicklung sind der beim Kauf anfallende maximale Ausgabeaufschlag in Höhe von 3,00% sowie die kundenspezifischen Konto- und Depotgebühren nicht berücksichtigt.

Risikoeinstufung



8 Jahre empfohlene Mindestbeholdedauer

Dieses Dokument wurde ausschließlich zu Informationszwecken erstellt. Die verwendeten Informationen beruhen auf Quellen, die wir als zuverlässig erachten. Eine Garantie für deren Richtigkeit oder Vollständigkeit kann nicht übernommen werden. Die Inhalte sind unverbindlich und stellen keine Empfehlung zum Kauf oder Verkauf von Anteilsscheinen dar. Alleinverbindliche Grundlage für den Kauf von Investmentfondsanteilen sind die Wesentlichen Anlegerinformationen (KID) sowie der jeweilige Prospekt, welche in ihrer aktuellen Fassung in deutscher Sprache unter www.3bg.at, sowie den inländischen Zahlstellen des Fonds zur Verfügung stehen.

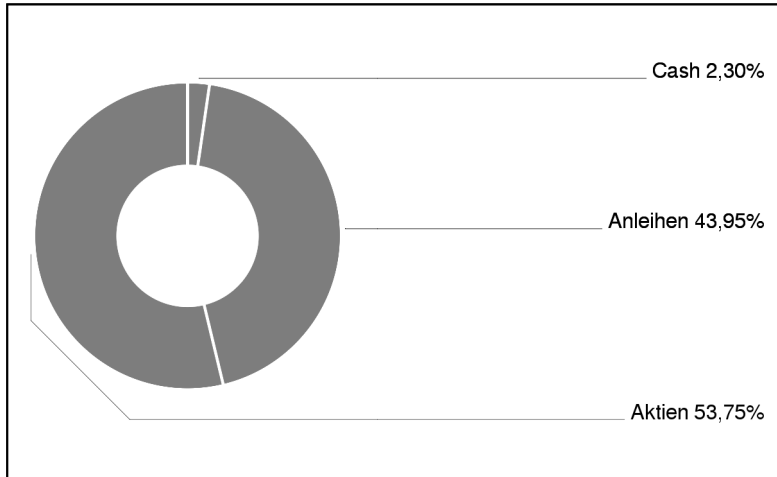
Stichtag: 22.05.2017

3 Banken Offensiv-Pensionsfonds

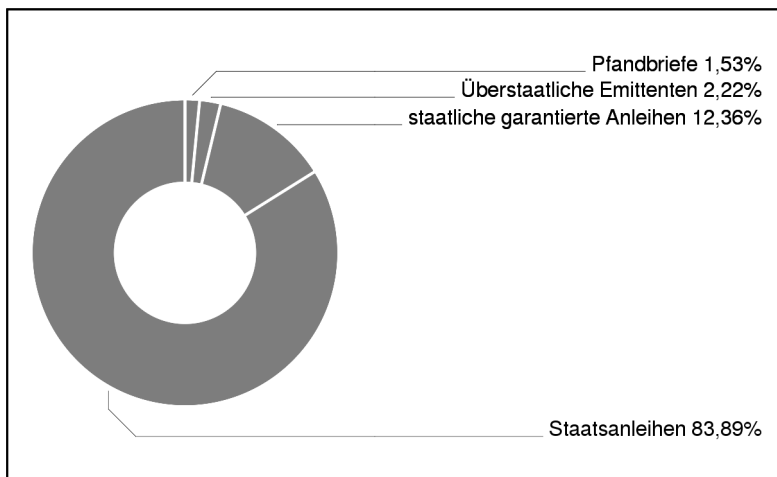
Gemischter Wertpapierfonds

2 / 2

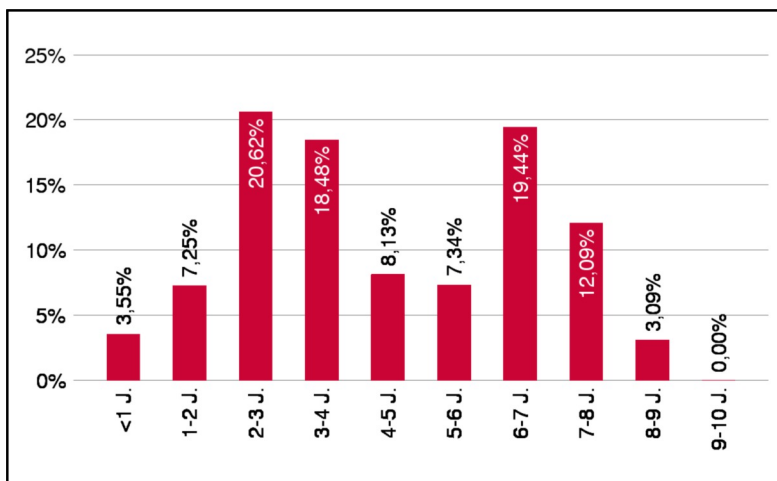
Assetgewichtung



Anleihengewichtung



Laufzeitengewichtung



Hinweis: Im Rahmen der Anlagepolitik wird der 3 Banken Offensiv-Pensionsfonds hauptsächlich in Anteile an Kapitalanlagefonds investieren!

Dieses Dokument wurde ausschließlich zu Informationszwecken erstellt. Die verwendeten Informationen beruhen auf Quellen, die wir als zuverlässig erachten. Eine Garantie für deren Richtigkeit oder Vollständigkeit kann nicht übernommen werden. Die Inhalte sind unverbindlich und stellen keine Empfehlung zum Kauf oder Verkauf von Anteilsscheinen dar. Alleinverbindliche Grundlage für den Kauf von Investmentfondsanteilen sind die Wesentlichen Anlegerinformationen (KID) sowie der jeweilige Prospekt, welche in ihrer aktuellen Fassung in deutscher Sprache unter www.3bg.at, sowie den inländischen Zahlstellen des Fonds zur Verfügung stehen.