

Stichtag: 22.05.2017

3 Banken Euro Bond-Mix (R) (A)

Rentenfonds

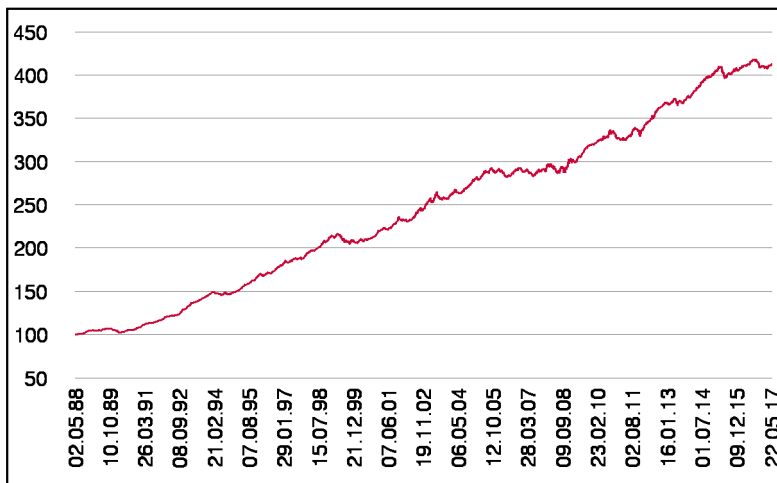
1 / 2

Fonds-Charakteristik

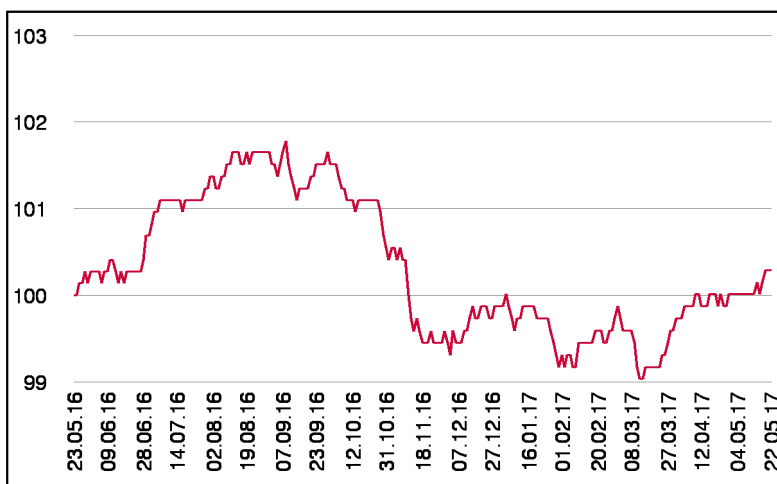
Der 3 Banken Euro Bond-Mix veranlagt in auf EURO lautende verzinsliche Wertpapiere. Für die Veranlagung werden überwiegend Staatsanleihen, Anleihen supranationaler Einrichtungen sowie Pfandbriefe von guter Bonität und guter Liquidität herangezogen. Zur Renditeerhöhung wird zudem auch in ausgewählte, solide Unternehmensanleihen mit gutem Rating investiert. Je nach Markteinschätzung wird in unterschiedliche Anleihelaufzeiten investiert.

Der Fonds ist auch ein geeignetes Produkt für die Abfertigungs- und Pensionsrückstellung (zur Wertpapierdeckung kann ein Kurs von EUR 7,45 je Anteil angesetzt werden).

Wertentwicklung seit Fondsbeginn (%)



Wertentwicklung 1 Jahr (%)



Stammdaten

Fondsstruktur	Ausschüttend
ISIN	AT0000856323
Fondswährung	EUR
Fondsbeginn	02.05.1988
Rechnungsjahrende	31.08.
Depotbank	Oberbank AG
Fondsmanagement	3 Banken-Generali
Vertriebszulassung	AT, DE
WKN Deutschland	971930

Ausschüttung

Ex-Tag	01.12.2016
Ausschüttung	0,1500 EUR
Zahlbartag	05.12.2016

Aktuelle Fondsdaten

Errechneter Wert	7,15 EUR
Fondsvermögen in Mio	144,54 EUR
Ausgabeaufschlag	2,50%

Hinweise zur steuerlichen Behandlung entnehmen Sie unserem aktuellen Rechenschaftsbericht.

Kennzahlen

Ø Duration (Jahre)	5,07
Ø Mod. Duration (%)	5,04
Ø Rendite (%)	0,68
Ø Kupon (%)	2,27
Ø Restlaufzeit (Jahre)	5,36

Historische Wertentwicklung (Brutto)

seit Jahresbeginn	0,42%
1 Jahr	0,29%
3 Jahre p.a.	2,21%
5 Jahre p.a.	3,37%
10 Jahre p.a.	3,72%
seit Fondsbeginn p.a.	4,99%

In der Vergangenheit erzielte Erträge lassen keine verlässlichen Rückschlüsse auf die zukünftige Entwicklung eines Fonds zu. Die Performanceberechnung erfolgt durch die Österreichische Kontrollbank AG nach der OeKB-Methode. In der Wertentwicklung sind der beim Kauf anfallende maximale Ausgabeaufschlag in Höhe von 2,50% sowie die kundenspezifischen Konto- und Depotgebühren nicht berücksichtigt.

Risikoeinstufung

Typischerweise geringe Ertragschance	Typischerweise hohe Ertragschance					
geringeres Risiko	hohes Risiko					
1	2	3	4	5	6	7

7 Jahre empfohlene Mindestbehaltdauer

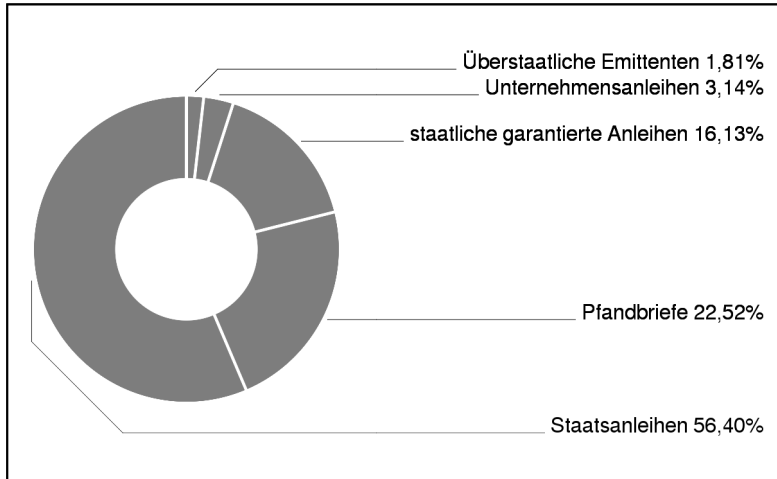
Stichtag: 22.05.2017

3 Banken Euro Bond-Mix (R) (A)

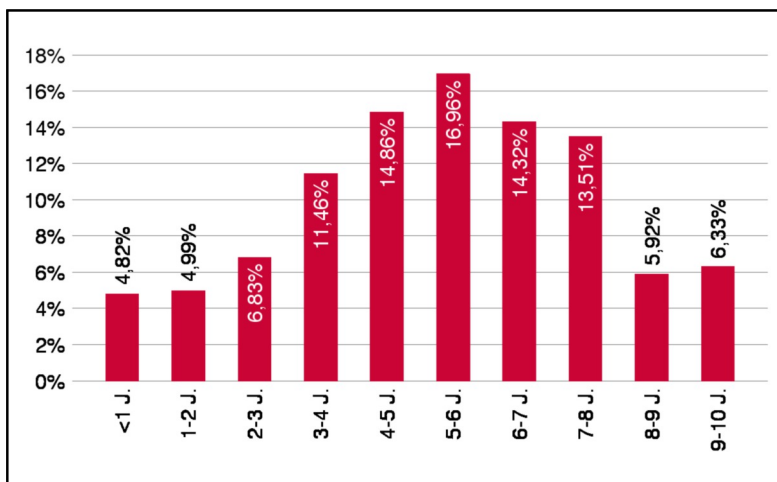
Rentenfonds

2 / 2

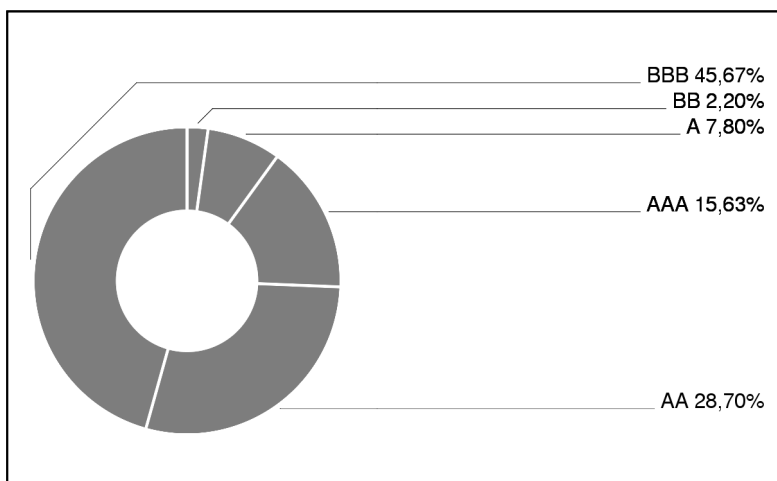
Anleihengewichtung



Laufzeitengewichtung



Ratinggewichtung



Bericht des Fondsmanagements

Im abgelaufenen Berichtsmonat stand in Europa vor allem der erste Durchgang bei den französischen Präsidentschaftswahlen im Mittelpunkt. Befürchtungen der Marktteilnehmer, es könnten zwei europakritische Kandidaten in die Stichwahl kommen wurden nicht erfüllt. Das Le-Pen-Risiko wurde vollständig ausgepreist und auch wir rechnen damit, dass Emmanuel Macron bei der entscheidenden Wahl am 7. Mai zum nächsten französischen Präsidenten gewählt wird. In den USA veröffentlichte Präsident Trump zu seinem 100 Tage Amtsjubiläum weitere Details zu seiner geplanten Steuerreform, deren Finanzierbarkeit aber weiterhin Fragezeichen aufwirft. Gleichzeitig versuchen Republikaner und Demokraten sich auf einen neuen Budgetplan zu einigen. Das US-Debt Limit dürfte bald erreicht sein, ohne Einigung droht ein "Shut Down". Außenpolitisch wurde der Druck auf Nordkorea erhöht.

Emittenten (Top 10)

Italien, Republik	22,49%
Spanien, Königreich	11,62%
Hypo Tirol Bank Ag	3,48%
Gemeinsame NRW Kommunen	2,80%
Dexia Crédit Local S.A.	2,66%
NRW Städteanleihe 2	2,46%
Polen, Republik	2,35%
Portugal, Republik	2,08%
Vorarlberger Landes- und Hypothek...	1,94%
Städte Nürnberg, Würzburg	1,87%

in % des Fondsvermögens

Hinweis:

Gemäß den von der Finanzmarktaufsicht bewilligten Fondsbestimmungen können Wertpapiere oder Geldmarktinstrumente, die von der Republik Österreich, der Bundesrepublik Deutschland, dem Königreich der Niederlande, der Französischen Republik sowie der Republik Finnland begeben oder garantiert werden, zu mehr als 35 vH des Fondsvermögens erworben werden, sofern die Veranlagung des Fondsvermögens in zumindest sechs verschiedenen Emissionen erfolgt, wobei die Veranlagung in ein und derselben Emission 30 vH des Fondsvermögens nicht überschreiten darf.