

Stichtag: 22.05.2017

# 3 Banken Europa Bond-Mix (R) (A)

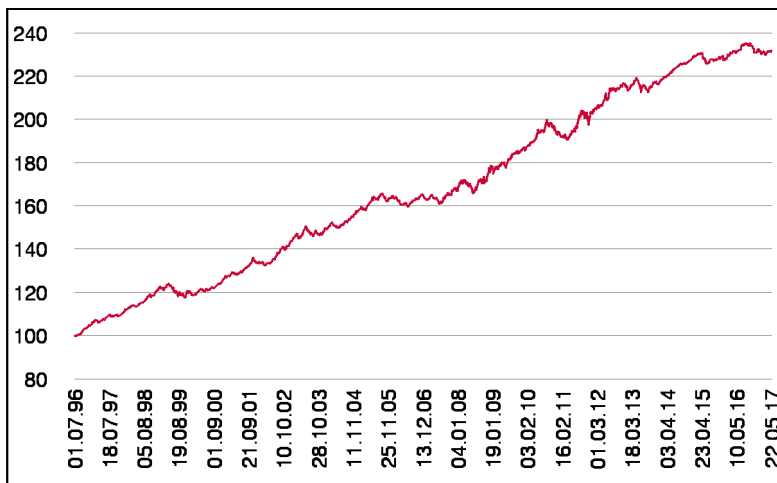
Rentenfonds

1 / 2

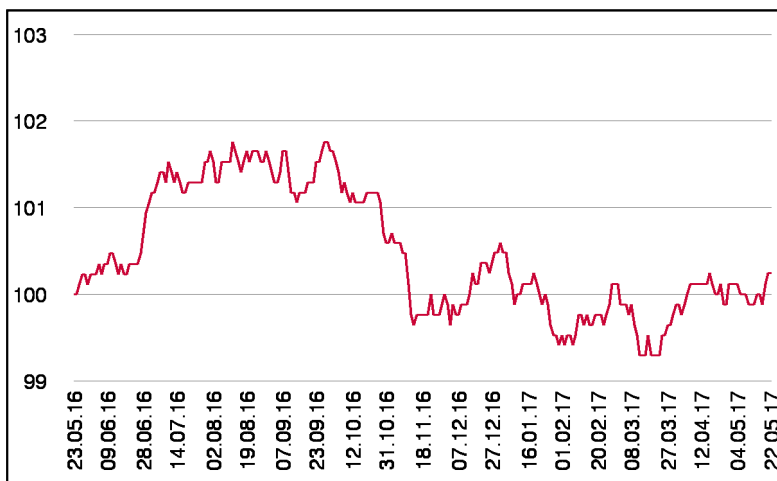
## Fonds-Charakteristik

Der 3 Banken Europa Bond-Mix investiert in Anleihen und geldmarktnahen Anlagen, wobei der Schwerpunkt der Investitionen auf Euroland-Anleihen gelegt wird. Für die Veranlagung werden überwiegend Staatsanleihen sowie Bank- und Unternehmensanleihen von guter Bonität und guter Liquidität herangezogen. Je nach Markteinschätzung wird in unterschiedliche Laufzeiten investiert. Andere europäische Währungen (z.B. Pfund) können untergewichtet beigemischt werden.

## Wertentwicklung seit Fondsbeginn (%)



## Wertentwicklung 1 Jahr (%)



## Stammdaten

Fondsstruktur	Ausschüttend
ISIN	AT0000986344
Fondswährung	EUR
Fondsbeginn	01.07.1996
Rechnungsjahrende	15.09.
Depotbank	Bank für Tirol und Vorarlberg AG
Fondsmanagement	3 Banken-Generali
Vertriebszulassung	AT, DE
WKN Deutschland	921349

## Ausschüttung

Ex-Tag	01.12.2016
Ausschüttung	0,1000 EUR
Zahlbartag	05.12.2016

## Aktuelle Fondsdaten

Errechneter Wert	8,42 EUR
Fondsvermögen in Mio	74,48 EUR
Ausgabeaufschlag	2,50%

Hinweise zur steuerlichen Behandlung entnehmen Sie unserem aktuellen Rechenschaftsbericht.

## Kennzahlen

Ø Duration (Jahre)	4,55
Ø Mod. Duration (%)	4,54
Ø Rendite (%)	0,20
Ø Kupon (%)	2,58
Ø Restlaufzeit (Jahre)	4,82

## Historische Wertentwicklung (Brutto)

seit Jahresbeginn	-0,35%
1 Jahr	0,24%
3 Jahre p.a.	1,54%
5 Jahre p.a.	2,11%
10 Jahre p.a.	3,58%
seit Fondsbeginn p.a.	4,10%

In der Vergangenheit erzielte Erträge lassen keine verlässlichen Rückschlüsse auf die zukünftige Entwicklung eines Fonds zu. Die Performanceberechnung erfolgt durch die Österreichische Kontrollbank AG nach der OeKB-Methode. In der Wertentwicklung sind der beim Kauf anfallende maximale Ausgabeaufschlag in Höhe von 2,50% sowie die kundenspezifischen Konto- und Depotgebühren nicht berücksichtigt.

## Risikoeinstufung

Typischerweise geringe Ertragschance		Typischerweise hohe Ertragschance				
geringeres Risiko			hohes Risiko			
1	2	3	4	5	6	7

**7 Jahre** empfohlene Mindestbehaltdauer

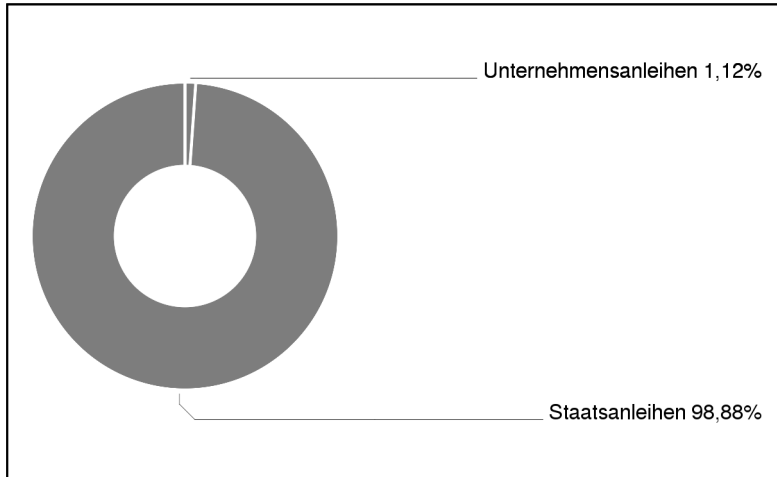
Stichtag: 22.05.2017

# 3 Banken Europa Bond-Mix (R) (A)

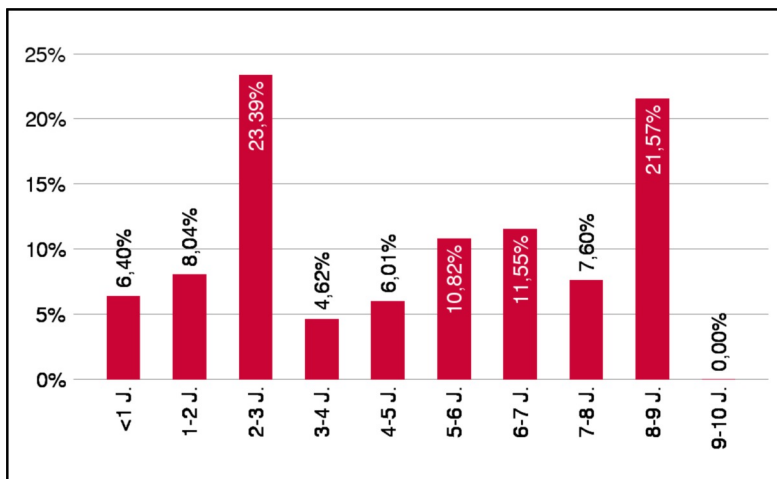
Rentenfonds

2 / 2

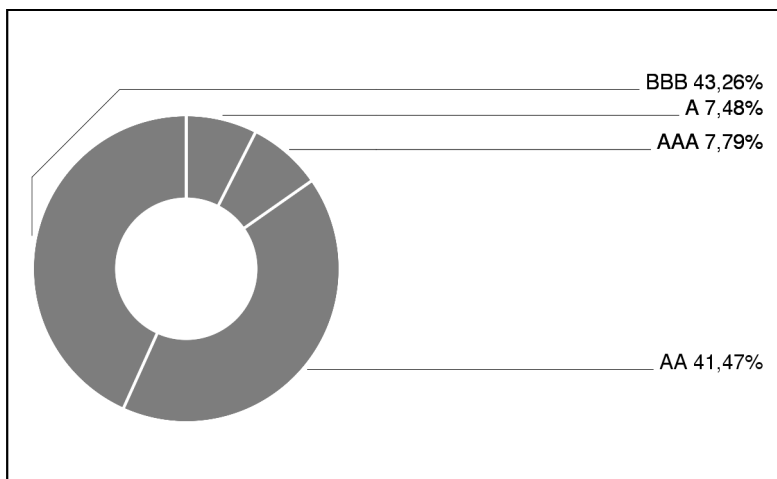
## Anleihengewichtung



## Laufzeitengewichtung



## Ratinggewichtung



## Bericht des Fondsmanagements

Die Finanzmärkte zeigten im Monat April vor dem Hintergrund wachsender geopolitischer Unsicherheiten und dem ersten Durchgang der Präsidentschaftswahlen in Frankreich eine deutlich gestiegene Volatilität. Die FED blieb aufgrund des starken Arbeitsmarktes und den Inflationserwartungen ihrer Einschätzung zur Zinspolitik treu, wodurch der Markt noch zwei weitere Zinserhöhungen in diesem Jahr einpreist. In Europa hellte sich die Stimmung nach dem Ergebnis des ersten französischen Wahlgangs und den weiterhin starken Konjunkturvorlaufindikatoren weiter auf und verfestigte die Einschätzung einer guten realwirtschaftlichen Verfassung. Die gestiegene Teuerung in der Eurozone nährt zwar die Aussicht auf Maßnahmen der EZB, diese verhält sich aber aufgrund der unklaren Nachhaltigkeit zurückhaltend. Die Renditen sowohl am US- als auch am europäischen Zinsmarkt verhielten sich ruhig. Die Rendite 10-jähriger deutscher Staatsanleihen blieb nahezu unverändert bei 0,31%. Das Hauptaugenmerk der Anleiheveranlagung liegt auf europäischen Staats- und Unternehmensanleihen.

## Emittenten

Spanien, Königreich	23,10%
Italien, Republik	13,21%
Österreich, Republik	13,16%
Frankreich, Republik	12,45%
Belgien, Königreich	9,18%
Niederlande, Königreich der	6,53%
Irland, Republik	5,33%
Bank für Tirol und Vorarlberg AG	2,69%
Royal Dutch Shell	0,94%

in % des Fondsvermögens

## Hinweis:

Gemäß den von der Finanzmarktaufsicht bewilligten Fondsbestimmungen können Wertpapiere oder Geldmarktinstrumente, die von der Republik Österreich, der Bundesrepublik Deutschland, dem Königreich der Niederlande, der Französischen Republik sowie der Republik Finnland begeben oder garantiert werden, zu mehr als 35 vH des Fondsvermögens erworben werden, sofern die Veranlagung des Fondsvermögens in zumindest sechs verschiedenen Emissionen erfolgt, wobei die Veranlagung in ein und derselben Emission 30 vH des Fondsvermögens nicht überschreiten darf.