

Stichtag: 21.07.2017

CONVERTINVEST Global Convertible Properties (R) (A)

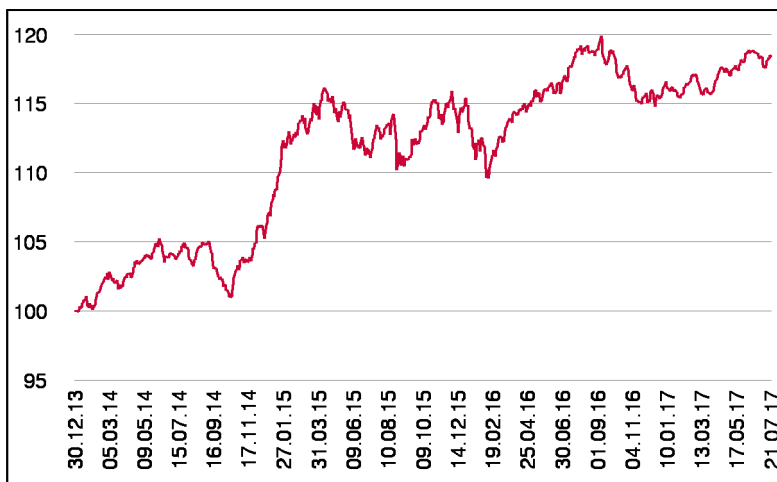
Rentenfonds

1 / 2

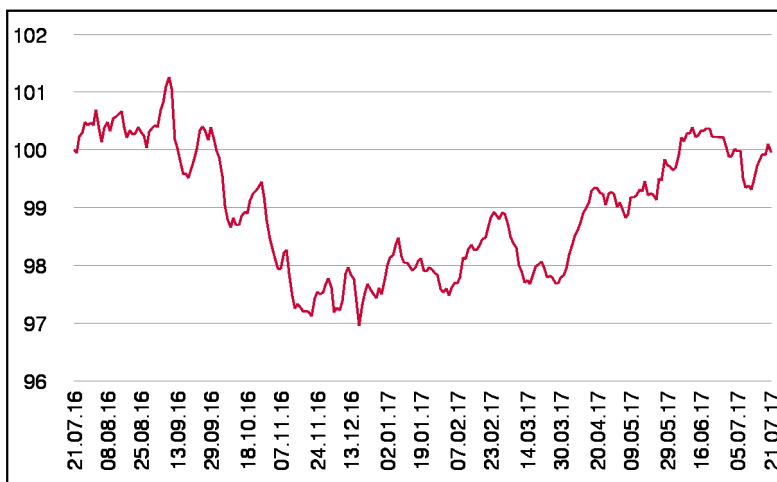
Fonds-Charakteristik

Der Fonds strebt als Anlageziel regelmäßige Erträge und langfristiges Kapitalwachstum an. Für die Veranlagung des Investmentfonds werden für mind. 51vH des Fondsvermögens Wandelschuldverschreibungen, Optionsanleihen und Optionen von Emittenten aus der Immobilienbranche oder bei denen das Underlying aus der Immobilienbranche kommt, ohne währungsmäßiger, regionen- bzw. ländermäßiger Beschränkungen, erworben. FERI EuroRating, eine international tätige Rating und Research-Agentur, liefert Analysen zu den Immobilienportfolios der Unternehmen des Investitionsuniversums. Derivative Instrumente dürfen als Teil der Anlagestrategie bis zu 49vH des Fondsvermögens und zur Absicherung eingesetzt werden.

Wertentwicklung seit Fondsbeginn (%)



Wertentwicklung 1 Jahr (%)



Stammdaten

Fondsstruktur	Ausschüttend
ISIN	AT0000A14J48
Fondswährung	EUR
Fondsbeginn	30.12.2013
Rechnungsjahrende	31.01.
Depotbank	BKS Bank AG
Fondsmanagement	CONVERTINVEST
Vertriebszulassung	AT, DE
WKN Deutschland	A1W9B3

Fondsmanager

Paul Hoffmann
Nils Lesser

Ausschüttung

Ex-Tag	02.05.2017
Ausschüttung	2,4500 EUR
Zahlbartag	04.05.2017

Aktuelle Fondsdaten

Errechneter Wert	108,99 EUR
Fondsvermögen in Mio	83,50 EUR
Ausgabeaufschlag	5,00%

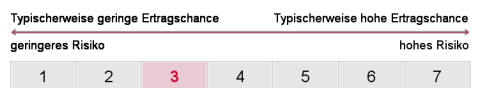
Hinweise zur steuerlichen Behandlung entnehmen Sie unserem aktuellen Rechenschaftsbericht.

Historische Wertentwicklung (Brutto)

seit Jahresbeginn	2,26%
1 Jahr	-0,04%
3 Jahre p.a.	4,17%
seit Fondsbeginn p.a.	4,84%

In der Vergangenheit erzielte Erträge lassen keine verlässlichen Rückschlüsse auf die zukünftige Entwicklung eines Fonds zu. Die Performanceberechnung erfolgt durch die Österreichische Kontrollbank AG nach der OeKB-Methode. In der Wertentwicklung sind der beim Kauf anfallende maximale Ausgabeaufschlag in Höhe von 5,00% sowie die kundenspezifischen Konto- und Depotgebühren nicht berücksichtigt.

Risikoeinstufung



8 Jahre empfohlene Mindestbehaltdauer

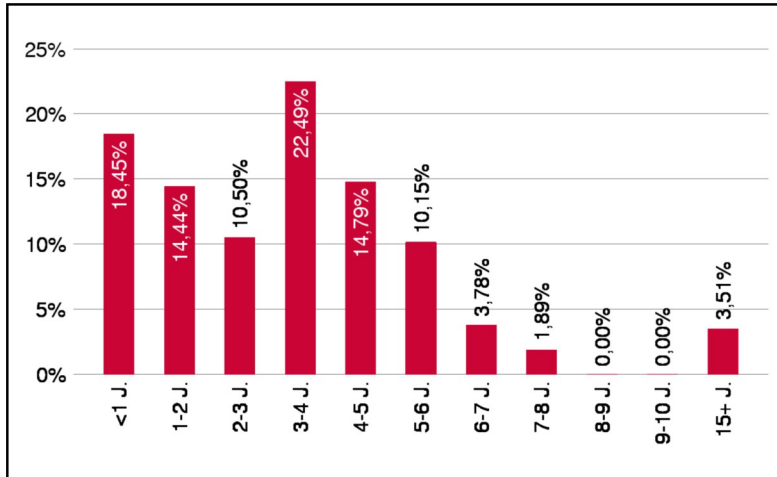
Stichtag: 21.07.2017

CONVERTINVEST Global Convertible Properties (R) (A)

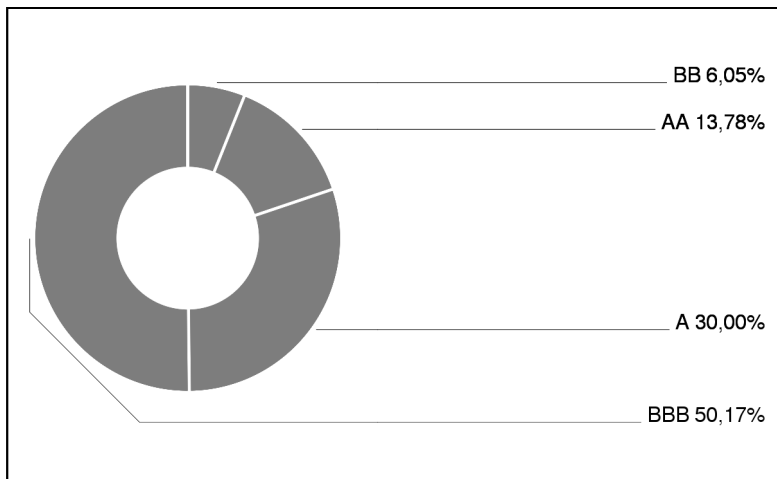
Rentenfonds

2 / 2

Laufzeitengewichtung

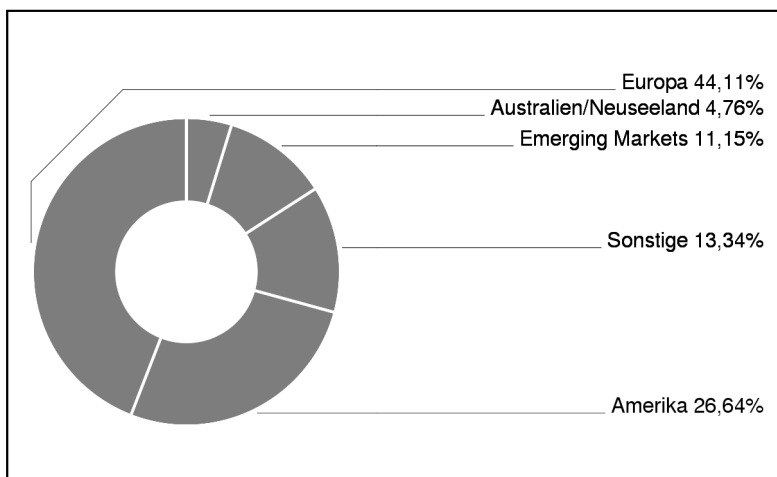


Ratinggewichtung



Interner Ratingprozess unter Einbeziehung von Ratings anerkannter Ratingagenturen (Standard & Poors, Moodys) sowie weiterer externer Quellen (Finanzinstitute, Finanzdienstleister,...)

Regionengewichtung



Bericht des Fondsmanagements

Im Juni prägten die französische Präsidentenwahl, die beschlossene Aufnahme der chinesischen A-Shares in den MSCI Emerging Markets Index ab Juni 2018 sowie das Notenbanktreffen in Portugal die Kapitalmärkte. In diesem Umfeld legten Immobilienaktienindizes in den USA zu, während jene in Europa und Asien leicht verloren. Auch im Fonds performten Wandelanleihen von Immobilienunternehmen aus den USA im Juni im Durchschnitt besser als jenen aus Asien oder Europa. Für die letzte Neuemission einer Wandelanleihe von einem Immobilienunternehmen muss man bereits in den Februar zurück blicken. Anders als einige globale Wandelanleiheindizes legte der Fonds im Monatsverlauf leicht zu. Er liegt damit im laufenden Jahr auch vor seinem Vergleichsindex. Ende Juni betrug das Fondsdelta ca. 28%.

Einzeltitle (Top 10)

CROMWELL SPV FIN.15/20 CV	4,21%
ADLER REAL EST. WDL16/21	3,78%
CAPITALAND 13/23 CV	3,72%
CHINA OV.F.(KY)V 16/23 CV	3,66%
BENI STABILI 15/21 CV	3,48%
SWISS PRIME SITE 16-23 CV	3,46%
EXTRA SPACE STORA.2035 CV	3,46%
NATL HEALTH INV. 2021 CV	3,46%
VEREIT INC.	3,42%
COFINIMMO 16-21 CV	3,39%

in % des Fondsvermögens

Währungsgewichtung

EUR	99,40%
USD	0,35%
SGD	0,20%

Dieses Dokument wurde ausschließlich zu Informationszwecken erstellt. Die verwendeten Informationen beruhen auf Quellen, die wir als zuverlässig erachten. Eine Garantie für deren Richtigkeit oder Vollständigkeit kann nicht übernommen werden. Die Inhalte sind unverbindlich und stellen keine Empfehlung zum Kauf oder Verkauf von Anteilsscheinen dar. Alleinverbindliche Grundlage für den Kauf von Investmentfondsanteilen sind die Wesentlichen Anlegerinformationen (KID) sowie der jeweilige Prospekt, welche in ihrer aktuellen Fassung in deutscher Sprache unter www.3bg.at, sowie den inländischen Zahlstellen des Fonds zur Verfügung stehen.