

Stichtag: 21.06.2017

CONVERTINVEST Global Convertible Properties (R) (T)

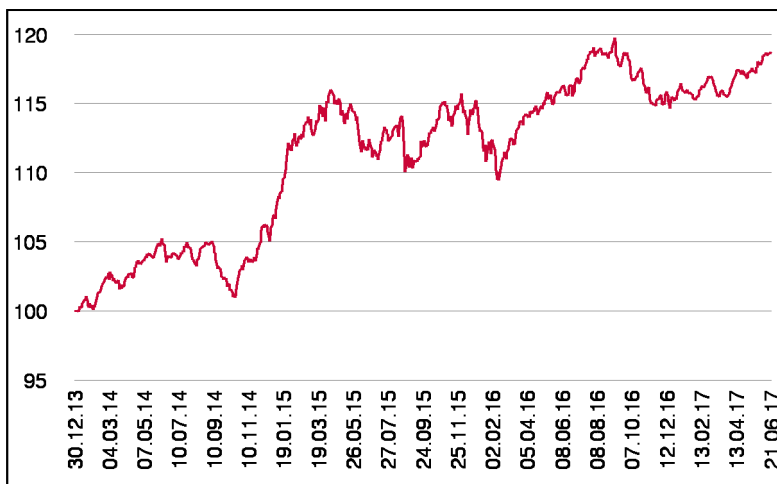
Rentenfonds

1 / 2

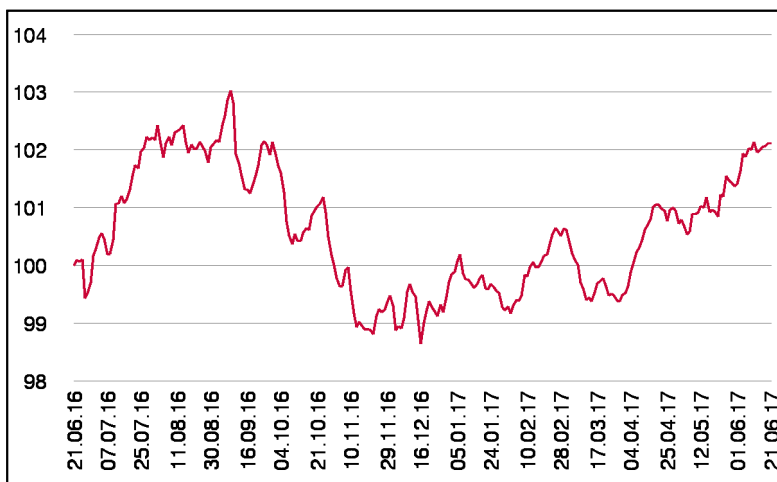
Fonds-Charakteristik

Der Fonds strebt als Anlageziel regelmäßige Erträge und langfristiges Kapitalwachstum an. Für die Veranlagung des Investmentfonds werden für mind. 51vH des Fondsvermögens Wandelschuldverschreibungen, Optionsanleihen und Optionen von Emittenten aus der Immobilienbranche oder bei denen das Underlying aus der Immobilienbranche kommt, ohne währungsmäßiger, regionen- bzw. ländermäßiger Beschränkungen, erworben. FERI EuroRating, eine international tätige Rating und Research-Agentur, liefert Analysen zu den Immobilienportfolios der Unternehmen des Investitionsuniversums. Derivative Instrumente dürfen als Teil der Anlagestrategie bis zu 49vH des Fondsvermögens und zur Absicherung eingesetzt werden.

Wertentwicklung seit Fondsbeginn (%)



Wertentwicklung 1 Jahr (%)



Stammdaten

Fondsstruktur	Thesaurierend
ISIN	AT0000A14J55
Fondswährung	EUR
Fondsbeginn	30.12.2013
Rechnungsjahrende	31.01.
Depotbank	BKS Bank AG
Fondsmanagement	CONVERTINVEST
Vertriebszulassung	AT, DE
WKN Deutschland	A1W9B4

Fondsmanager

Paul Hoffmann
Nils Lesser

Ausschüttung

Ex-Tag	02.05.2017
KEST-Ausschüttung	0,0035 EUR
Zahlbartag	04.05.2017

Aktuelle Fondsdaten

Errechneter Wert	117,86 EUR
Fondsvermögen in Mio	82,31 EUR
Ausgabeaufschlag	5,00%

Hinweise zur steuerlichen Behandlung entnehmen Sie unserem aktuellen Rechenschaftsbericht.

Historische Wertentwicklung (Brutto)

seit Jahresbeginn	2,67%
1 Jahr	2,10%
3 Jahre p.a.	4,51%
seit Fondsbeginn p.a.	5,04%

In der Vergangenheit erzielte Erträge lassen keine verlässlichen Rückschlüsse auf die zukünftige Entwicklung eines Fonds zu. Die Performanceberechnung erfolgt durch die Österreichische Kontrollbank AG nach der OeKB-Methode. In der Wertentwicklung sind der beim Kauf anfallende maximale Ausgabeaufschlag in Höhe von 5,00% sowie die kundenspezifischen Konto- und Depotgebühren nicht berücksichtigt.

Risikoeinstufung



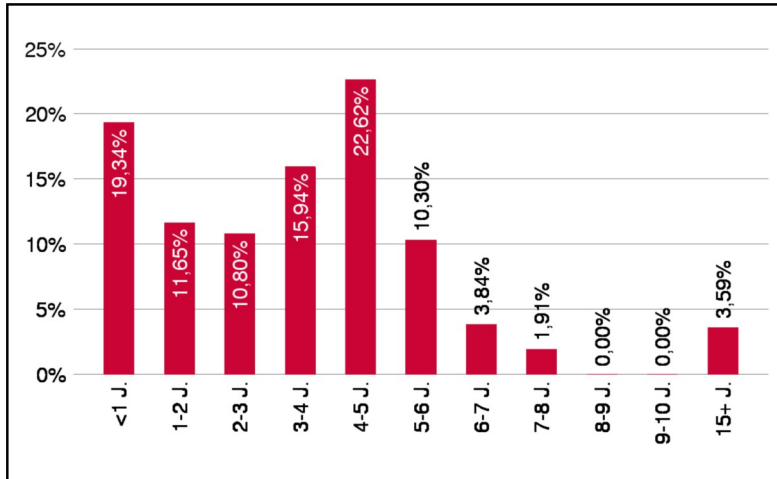
8 Jahre empfohlene Mindestbehaltdauer

CONVERTINVEST Global Convertible Properties (R) (T)

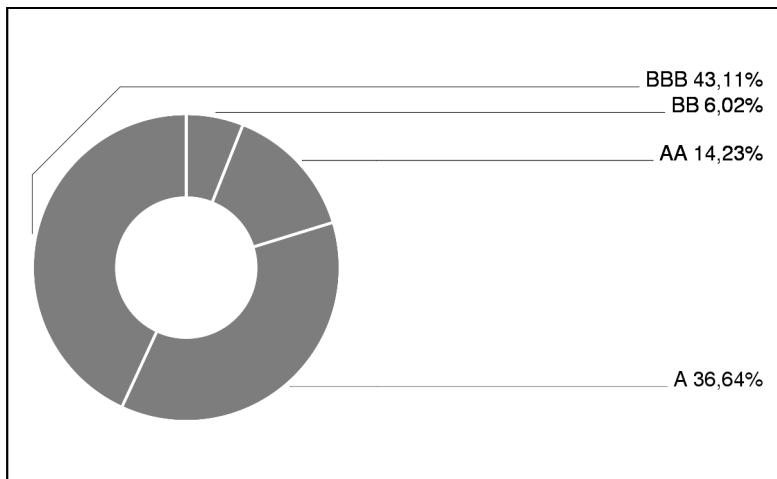
Rentenfonds

2 / 2

Laufzeitengewichtung

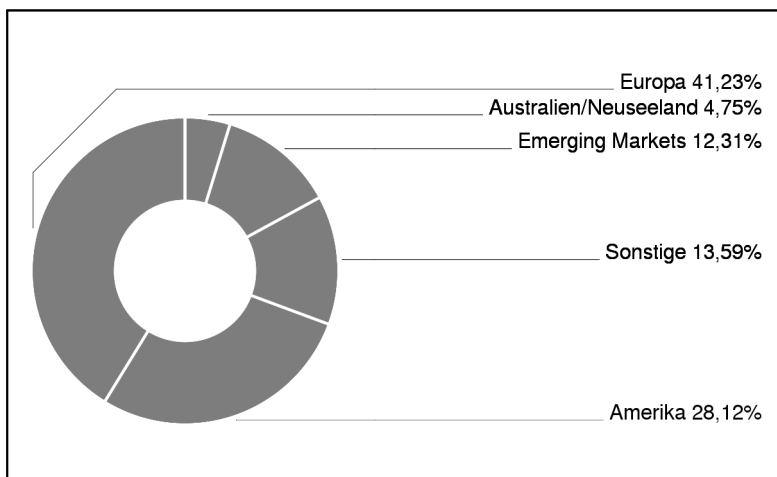


Ratinggewichtung



Interner Ratingprozess unter Einbeziehung von Ratings anerkannter Ratingagenturen (Standard & Poors, Moodys) sowie weiterer externer Quellen (Finanzinstitute, Finanzdienstleister,...)

Regionengewichtung



Bericht des Fondsmanagements

Die mögliche Russland-Affäre der Regierung Trump, die Korruptionsermittlungen gegen den brasilianischen Präsidenten und die erste große Auslandsreise des US Präsidenten waren die beherrschenden Themen im Mai. Während der Immobilienaktienmarkt im Monatsverlauf leicht nachgab, legte der Fonds leicht zu. Diese Entwicklung war insbesondere auch auf Wandelanleihen deutscher Immobilienunternehmen zurückzuführen. So stiegen die Wandelanleihen von Deutsche Wohnen und LEG im Mai zwischen 4% und 8%. Verglichen mit dem Vormonat reduzierten wir den Anteil der USA am Fondsdelta von ca. 43% auf ca. 40%. Der Anteil Europas am Fondsdelta stieg auf ca. 46%. Das Fondsdelta betrug Ende Mai ca. 31%.

Einzeltitle (Top 10)

CROMWELL SPV FIN.15/20 CV	4,30%
ADLER REAL EST. WDL16/21	3,96%
CAPITALAND 13/23 CV	3,86%
CHINA OV.F.(KY)V 16/23 CV	3,82%
EMPIRE ST.REALTY 2019 CV	3,69%
NATL HEALTH INV. 2021 CV	3,68%
EXTRA SPACE STORA.2035 CV	3,60%
COLONY ST.H. 2022 144A	3,60%
VEREIT INC.	3,59%
SWISS PRIME SITE 16-23 CV	3,58%

in % des Fondsvermögens

Währungsgewichtung

EUR	99,50%
USD	0,31%
SGD	0,15%