

Stichtag: 22.09.2017

Convertinvest International Convertibles (R) (T)

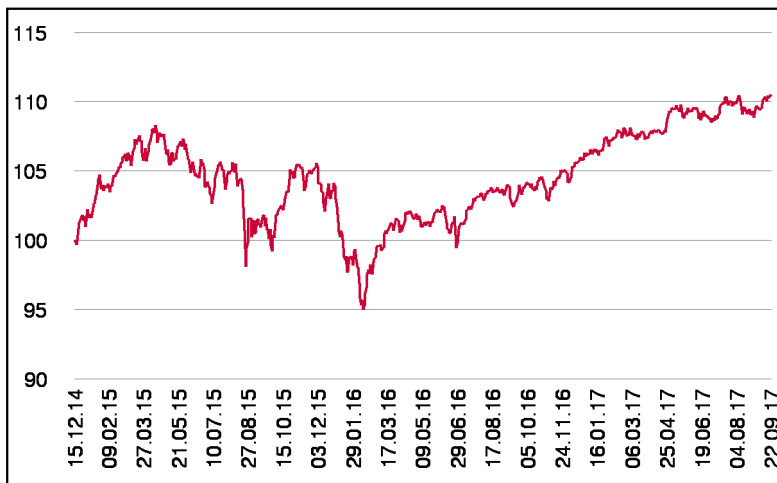
Rentenfonds

1 / 2

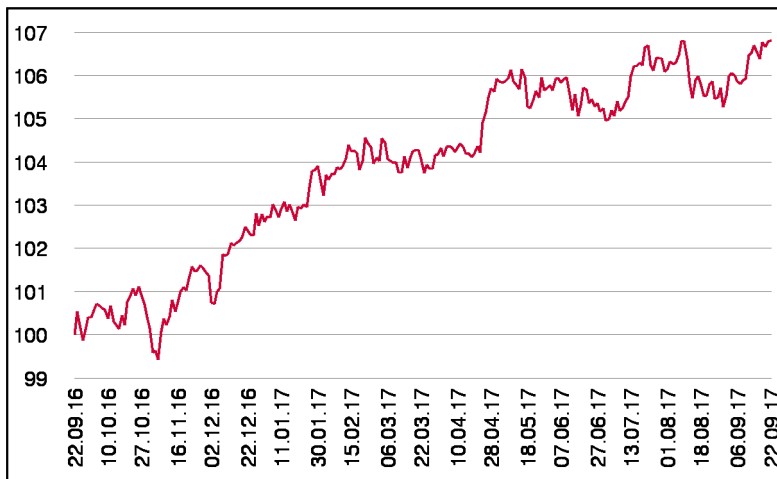
Fonds-Charakteristik

Der Convertinvest International Convertibles ist ein aktiv gemanagter Investmentfonds, der als Anlageziel regelmäßige Erträge und langfristiges Kapitalwachstum anstrebt. Für die Veranlagung des Investmentfonds werden für mindestens 51 vH des Fondsvermögens globale Wandelschuldverschreibungen und Optionsanleihen, ohne währungsmäßiger, regionen- bzw. ländermäßiger Beschränkungen, erworben. Die Veranlagung erfolgt in Form von direkt erworbenen Einzeltiteln, sofern nicht indirekt oder direkt über Investmentfonds oder über Derivate.

Wertentwicklung seit Fondsbeginn (%)



Wertentwicklung 1 Jahr (%)



Stammdaten

Fondsstruktur	Thesaurierend
ISIN	AT0000A1AMW7
Fondswährung	EUR
Fondsbeginn	15.12.2014
Rechnungsjahrende	31.01.
Depotbank	BKS Bank AG
Fondsmanagement	CONVERTINVEST
Vertriebszulassung	AT, DE
WKN Deutschland	A12E8J

Fondsmanager

Horst Simbürger
Nils Lesser

Ausschüttung

Ex-Tag	02.05.2017
KEST-Ausschüttung	0,0000 EUR
Zahlbartag	04.05.2017

Aktuelle Fondsdaten

Errechneter Wert	110,46 EUR
Fondsvermögen in Mio	28,51 EUR
Ausgabeaufschlag	5,00%

Hinweise zur steuerlichen Behandlung entnehmen Sie unserem aktuellen Rechenschaftsbericht.

Historische Wertentwicklung (Brutto)

seit Jahresbeginn	3,91%
1 Jahr	6,81%
seit Fondsbeginn p.a.	3,65%

In der Vergangenheit erzielte Erträge lassen keine verlässlichen Rückschlüsse auf die zukünftige Entwicklung eines Fonds zu. Die Performanceberechnung erfolgt durch die Österreichische Kontrollbank AG nach der OeKB-Methode. In der Wertentwicklung sind der beim Kauf anfallende maximale Ausgabeaufschlag in Höhe von 5,00% sowie die kundenspezifischen Konto- und Depotgebühren nicht berücksichtigt.

Risikoeinstufung

Typischerweise geringe Ertragschance	Typischerweise hohe Ertragschance					
←	→					
geringeres Risiko	hohes Risiko					
1	2	3	4	5	6	7

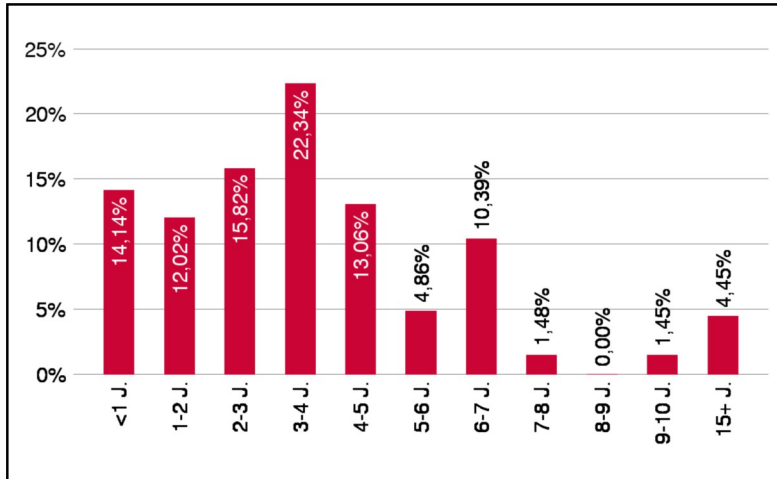
8 Jahre empfohlene Mindestbehaltdauer

Convertinvest International Convertibles (R) (T)

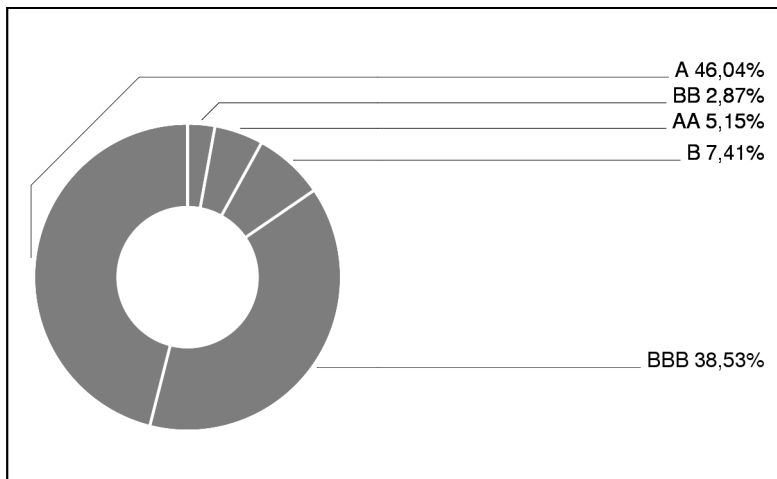
Rentenfonds

2 / 2

Laufzeitengewichtung

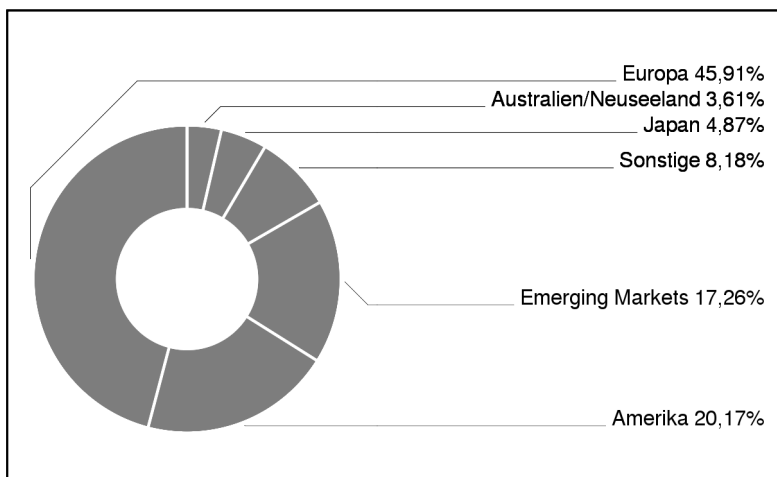


Ratinggewichtung



Interner Ratingprozess unter Einbeziehung von Ratings anerkannter Ratingagenturen (Standard & Poors, Moodys) sowie weiterer externer Quellen (Finanzinstitute, Finanzdienstleister,...)

Regionengewichtung



Bericht des Fondsmanagements

Im August sorgten zunehmende Spannungen zwischen den USA und Nordkorea beunruhigten einige Marktteilnehmer. Positiv waren hingegen die Makrodaten, das GDP Wachstum und die PMIs lagen über den Erwartungen. Per Saldo waren die globalen Aktienmärkte im August mit ca. -1% leicht schwächer. Der Euro setzte seinen Höhenflug fort und erreicht die 1,20 Marke. Die beiden Neuemission August der TAG Immobilien und des LEG Immobilien wurden gut aufgenommen. Der Fonds verzeichnete bis zum Monatsende ein leichtes Minus von 0,5%, performte jedoch deutlich besser als der Vergleichsindex, der 1,3% verlor. Die Wandelanleihen von Aerojet und der Deutschen Post gehörten mit einem Kursplus von 9% bzw. 5% zu den Topperformern im Fonds. Das Fondsdelta sank im Monatsverlauf auf ca. 36%.

Einzeltitle (Top 10)

AABAR INVEST.PJSC 15/20CV	4,41%
BP CAP.MKT 16/23 CV	3,25%
CROMWELL SPV FIN.15/20 CV	3,18%
FF GR.FIN.LUX. 14/19 CV	3,05%
AMERICA MOVIL 15/20 ZO CV	2,77%
SIEMENS FINANC. 12/19 WW	2,69%
SWISS LIFE HLDG	2,64%
FIELDLINK 16/21 CV	2,61%
DEUTSCHE POST WLD.12/19	2,54%
CH.RAILWAY CONS. 16/21 CV	2,47%

in % des Fondsvermögens

Währungsgewichtung

EUR	97,89%
USD	1,43%
JPY	0,37%
CHF	0,18%