

Stichtag: 23.06.2017

Convertinvest International Convertibles (R) (VT)

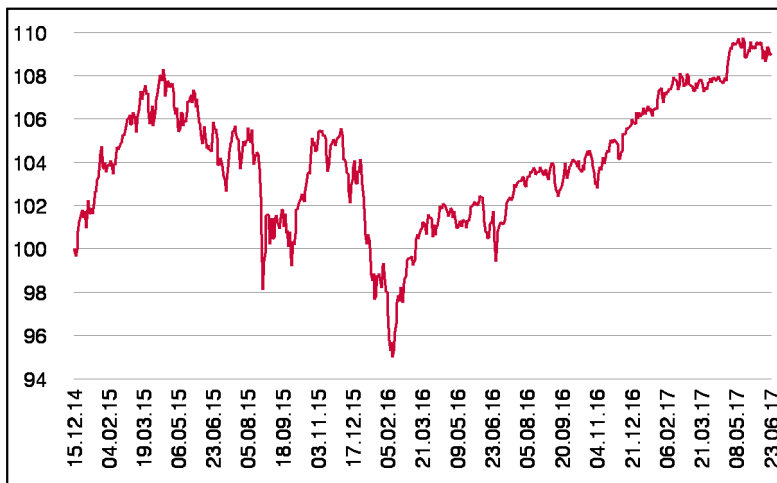
Rentenfonds

1 / 2

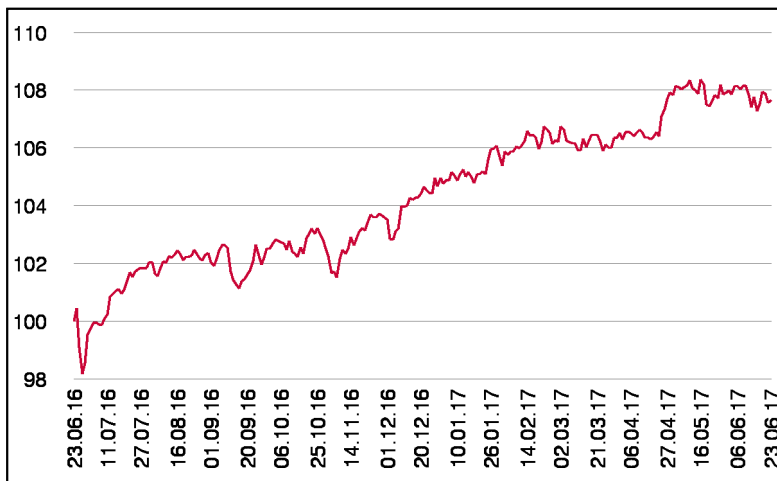
Fonds-Charakteristik

Der Convertinvest International Convertibles ist ein aktiv gemanagter Investmentfonds, der als Anlageziel regelmäßige Erträge und langfristiges Kapitalwachstum anstrebt. Für die Veranlagung des Investmentfonds werden für mindestens 51 vH des Fondsvermögens globale Wandelschuldverschreibungen und Optionsanleihen, ohne währungsmäßiger, regionen- bzw. ländermäßiger Beschränkungen, erworben. Die Veranlagung erfolgt in Form von direkt erworbenen Einzeltiteln, sofern nicht indirekt oder direkt über Investmentfonds oder über Derivate.

Wertentwicklung seit Fondsbeginn (%)



Wertentwicklung 1 Jahr (%)



Stammdaten

Fondsstruktur	Thesaurierend
ISIN	AT0000A1AMX5
Fondswährung	EUR
Fondsbeginn	15.12.2014
Rechnungsjahrende	31.01.
Depotbank	BKS Bank AG
Fondsmanagement	CONVERTINVEST
Vertriebszulassung	AT, DE
WKN Deutschland	A12E8K

Fondsmanager

Paul Hoffmann
Nils Lesser

Ausschüttung

Ex-Tag	02.05.2017
KEST-Ausschüttung	0,0000 EUR
Zahlbartag	02.05.2017

Aktuelle Fondsdaten

Errechneter Wert	109,04 EUR
Fondsvermögen in Mio	29,54 EUR
Ausgabeaufschlag	5,00%

Hinweise zur steuerlichen Behandlung entnehmen Sie unserem aktuellen Rechenschaftsbericht.

Historische Wertentwicklung (Brutto)

seit Jahresbeginn	2,58%
1 Jahr	7,66%
seit Fondsbeginn p.a.	3,48%

In der Vergangenheit erzielte Erträge lassen keine verlässlichen Rückschlüsse auf die zukünftige Entwicklung eines Fonds zu. Die Performanceberechnung erfolgt durch die Österreichische Kontrollbank AG nach der OeKB-Methode. In der Wertentwicklung sind der beim Kauf anfallende maximale Ausgabeaufschlag in Höhe von 5,00% sowie die kundenspezifischen Konto- und Depotgebühren nicht berücksichtigt.

Risikoeinstufung

Typischerweise geringe Ertragschance	Typischerweise hohe Ertragschance					
←	→					
geringeres Risiko	hohes Risiko					
1	2	3	4	5	6	7

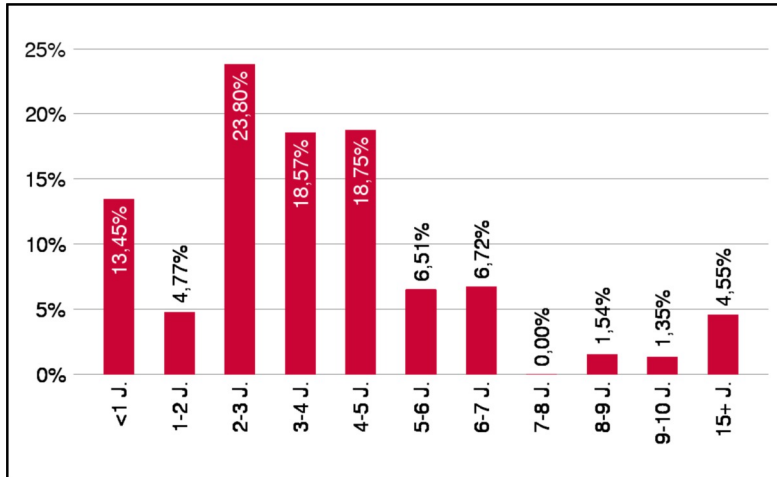
8 Jahre empfohlene Mindestbehaltdauer

Convertinvest International Convertibles (R) (VT)

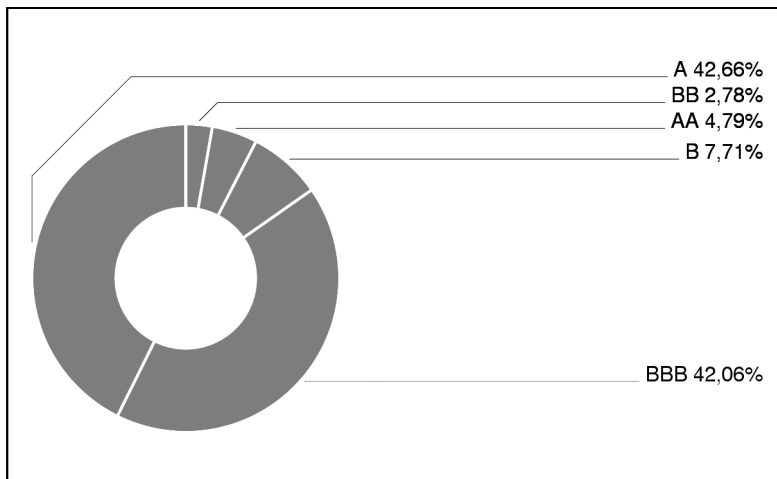
Rentenfonds

2 / 2

Laufzeitengewichtung

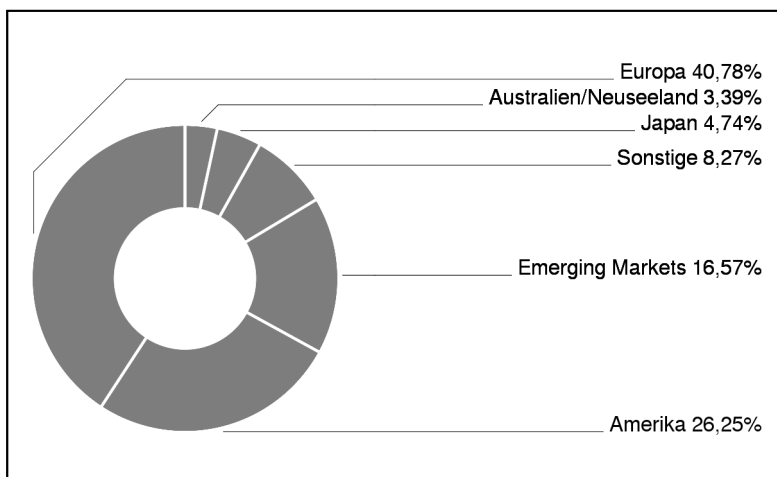


Ratinggewichtung



Interner Ratingprozess unter Einbeziehung von Ratings anerkannter Ratingagenturen (Standard & Poors, Moodys) sowie weiterer externer Quellen (Finanzinstitute, Finanzdienstleister,...)

Regionengewichtung



Bericht des Fondsmanagements

Ermittlungen wegen der Kontakte Donald Trumps nach Russland und Korruptionsvorwürfe gegen den brasilianischen Präsidenten beschäftigten die globalen Kapitalmärkte im Mai. Während die mögliche Russland-Affäre die angekündigte Steuerreform in den USA gefährden könnte, bedroht die Staatskrise in Brasilien den Aufschwung dieses wichtigen Entwicklungslandes. An den Börsen in den USA, Europas und Asiens ging es im Mai dennoch seitwärts bis leicht bergauf. Der Fonds schloss den Mai weitgehend unverändert. Im Monatsverlauf war der beste Titel eine Wandelanleihe von Suzuki Motor aus Japan, während die norwegische Siem/Subsea das Schlusslicht bildete. Wir reduzierten den Deltaanteil der USA am Fondsdelta auf ca. 36%. Mit ca. 49% vom Fondsdelta war Europa Ende Mai am höchsten gewichtet.

Einzeltitle (Top 10)

AABAR INVEST.PJSC 15/20CV	4,26%
PRICELINE GRP 13/20 CV	3,78%
BP CAP.MKT 16/23 CV	3,11%
CROMWELL SPV FIN.15/20 CV	3,07%
SIEMENS FINANC. 12/19 WW	2,90%
MARINE HARVEST 15-20 CV	2,85%
AMERICA MOVIL 15/20 ZO CV	2,68%
SWISS LIFE HLDG	2,63%
CH.RAILWAY CONS. 16/21 CV	2,59%
FIELDLINK 16/21 CV	2,54%

in % des Fondsvermögens

Währungsgewichtung

EUR	99,57%
JPY	0,23%
USD	0,22%