

Stichtag: 17.10.2017

# Convertinvest International Convertibles (I) (A)

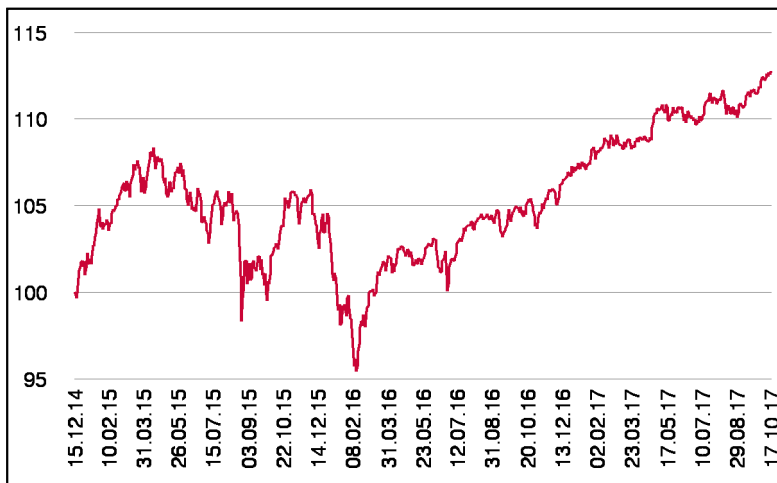
Rentenfonds

1 / 2

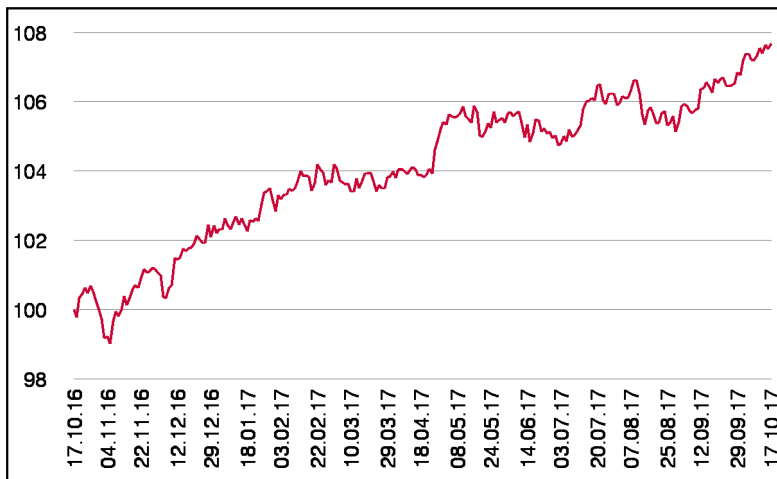
## Fonds-Charakteristik

Der Convertinvest International Convertibles ist ein aktiv gemanagter Investmentfonds, der als Anlageziel regelmäßige Erträge und langfristiges Kapitalwachstum anstrebt. Für die Veranlagung des Investmentfonds werden für mindestens 51 vH des Fondsvermögens globale Wandelschuldverschreibungen und Optionsanleihen, ohne währungsmäßiger, regionen- bzw. ländermäßiger Beschränkungen, erworben. Die Veranlagung erfolgt in Form von direkt erworbenen Einzeltiteln, sohin nicht indirekt oder direkt über Investmentfonds oder über Derivate.

## Wertentwicklung seit Fondsbeginn (%)



## Wertentwicklung 1 Jahr (%)



## Stammdaten

Fondsstruktur	Ausschüttend
ISIN	AT0000A1AMY3
Fondswährung	EUR
Fondsbeginn	15.12.2014
Rechnungsjahrende	31.01.
Depotbank	BKS Bank AG
Fondsmanagement	CONVERTINVEST
Vertriebszulassung	AT, DE
WKN Deutschland	A12E79

## Fondsmanager

Horst Simbürger  
Nils Lesser

## Ausschüttung

Ex-Tag	02.05.2017
Ausschüttung	2,1600 EUR
Zahlbartag	04.05.2017

## Aktuelle Fondsdaten

Errechneter Wert	110,53 EUR
Fondsvermögen in Mio	28,78 EUR
Ausgabeaufschlag	5,00%

Hinweise zur steuerlichen Behandlung entnehmen Sie unserem aktuellen Rechenschaftsbericht.

## Historische Wertentwicklung (Brutto)

seit Jahresbeginn	5,13%
1 Jahr	7,67%
seit Fondsbeginn p.a.	4,31%

In der Vergangenheit erzielte Erträge lassen keine verlässlichen Rückschlüsse auf die zukünftige Entwicklung eines Fonds zu. Die Performanceberechnung erfolgt durch die Österreichische Kontrollbank AG nach der OeKB-Methode. In der Wertentwicklung sind der beim Kauf anfallende maximale Ausgabeaufschlag in Höhe von 5,00% sowie die kundenspezifischen Konto- und Depotgebühren nicht berücksichtigt.

## Risikoeinstufung

Typischerweise geringe Ertragschance	Typischerweise hohe Ertragschance					
←	→					
geringeres Risiko	hohes Risiko					
1	2	3	4	5	6	7

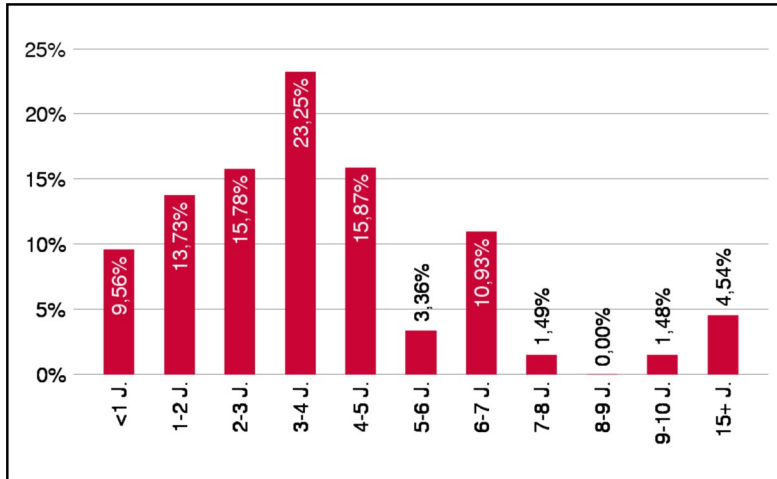
8 Jahre empfohlene Mindestbehaltdauer

# Convertinvest International Convertibles (I) (A)

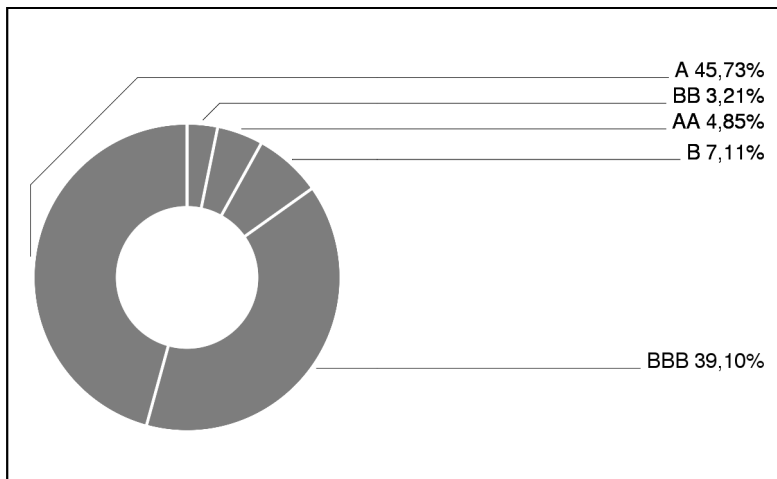
Rentenfonds

2 / 2

## Laufzeitengewichtung

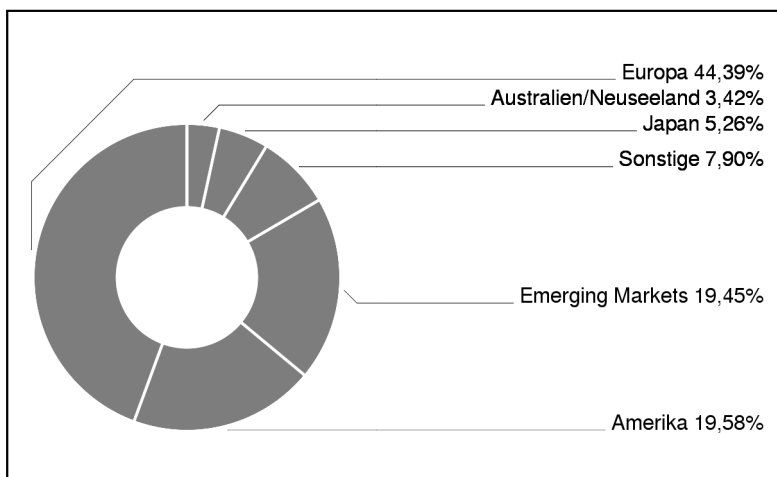


## Ratinggewichtung



Interner Ratingprozess unter Einbeziehung von Ratings anerkannter Ratingagenturen (Standard & Poors, Moodys) sowie weiterer externer Quellen (Finanzinstitute, Finanzdienstleister,...)

## Regionengewichtung



## Bericht des Fondsmanagements

Nach drei eher schwachen Monaten verlief der September durchaus positiv an den globalen Aktienmärkten. Bessere Konjunkturdaten in nahezu allen Ländern beflügelten die Märkte, auch die Notenbanken blieben weiter unterstützend. Wandelanleihen konnten im September ebenfalls zulegen und folgten dem Trend an den Aktienmärkten. Allerdings zeigten Wandelanleihen des Investmentgrade Bereichs eine eher unterdurchschnittliche Entwicklung. Der Fonds konnte absolut leicht zulegen, allerdings geringer als aufgrund des Deltas zu erwarten gewesen wäre. Eine sehr gute Entwicklung zeigten Aerojet in den USA und SAS in Europa mit je ca. 14%. Das Fondsdelta blieb bei ca. 36%. Davon entfiel ca. 56% auf Europa, ca. 28% auf die USA und ca. 16% auf Asien.

## Einzeltitle (Top 10)

AABAR INVEST.PJSC 15/20CV	4,38%
FF GR.FIN.LUX. 14/19 CV	3,41%
BP CAP.MKT 16/23 CV	3,30%
CROMWELL SPV FIN.15/20 CV	3,15%
AMERICA MOVIL 15/20 ZO CV	2,75%
SIEMENS FINANC. 12/19 WW	2,69%
SWISS LIFE HLDG	2,68%
FIELDLINK 16/21 CV	2,62%
DEUTSCHE POST WLD.12/19	2,61%
ABIGROVE 16/21 CV	2,51%

in % des Fondsvermögens

## Währungsgewichtung

EUR	97,03%
USD	2,09%
JPY	0,36%
CHF	0,23%
SEK	0,14%