

Stichtag: 16.08.2017

Convertinvest European Convertible & Bond Fund (R) (A)

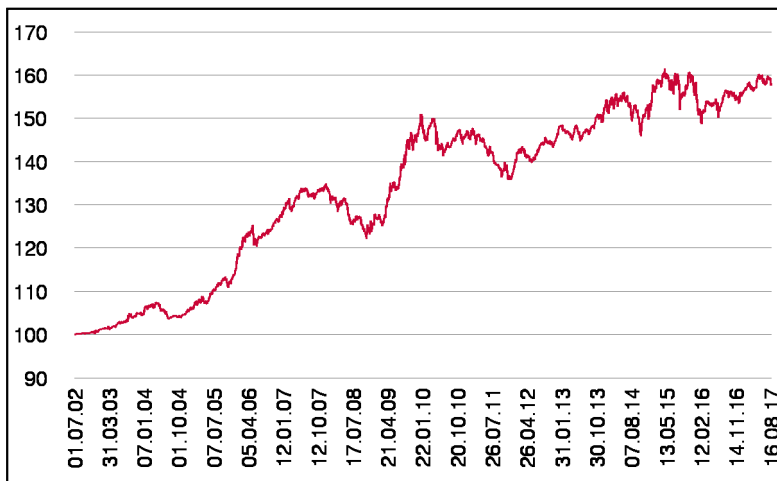
Rentenfonds

1 / 2

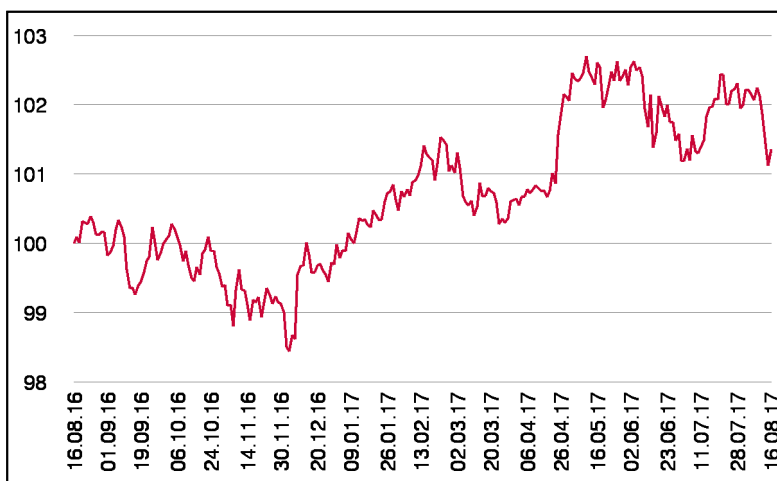
Fonds-Charakteristik

Der Convertinvest European Convertible & Bond Fund ist ein aktiv gemanagter Investmentfonds, der als Anlageziel Ertragssteigerung anstrebt. Für die Veranlagung des Investmentfonds werden für mindestens 51 vH des Fondsvermögens Wandelanleihen oder Anleihen mit Wandelbarkeit in europäische Aktien und in Anleihen, deren Emittenten ihren Sitz in Europa haben oder den überwiegenden Anteil ihrer wirtschaftlichen Aktivität in Europa ausüben oder als Holdinggesellschaften überwiegend Beteiligungen an Gesellschaften mit Sitz in Europa haben, erworben. Dabei wird danach getrachtet, dass es sich bei diesen Wandelanleihen zu mindestens 70 % um Emissionen mit Investment Grade Rating oder vergleichbarer Kreditqualität handelt.

Wertentwicklung seit Fondsbeginn (%)



Wertentwicklung 1 Jahr (%)



Stammdaten

| | |
|--------------------|---------------|
| Fondsstruktur | Ausschüttend |
| ISIN | AT0000674981 |
| Fondswährung | EUR |
| Fondsbeginn | 01.07.2002 |
| Rechnungsjahre | 31.03. |
| Depotbank | BKS Bank AG |
| Fondsmanagement | CONVERTINVEST |
| Vertriebszulassung | AT, DE |
| WKN Deutschland | 913224 |

Fondsmanager

Nils Lesser

Horst Simbürger

Ausschüttung

| | |
|--------------|------------|
| Ex-Tag | 16.06.2017 |
| Ausschüttung | 0,9400 EUR |
| Zahlbartag | 20.06.2017 |

Aktuelle Fondsdaten

| | |
|----------------------|------------|
| Errechneter Wert | 93,51 EUR |
| Fondsvermögen in Mio | 124,67 EUR |
| Ausgabeaufschlag | 5,00% |
| Volatilität 5J | 4,24% |
| Sharpe Ratio 5J | 0,49 |

Hinweise zur steuerlichen Behandlung entnehmen Sie unserem aktuellen Rechenschaftsbericht.

Historische Wertentwicklung (Brutto)

| | |
|-----------------------|--------|
| aktueller Monat | -0,58% |
| 6 Monate | 0,10% |
| seit Jahresbeginn | 1,37% |
| 1 Jahr | 1,35% |
| 3 Jahre p.a. | 1,61% |
| 5 Jahre p.a. | 1,87% |
| 10 Jahre p.a. | 1,80% |
| seit Fondsbeginn p.a. | 3,06% |

In der Vergangenheit erzielte Erträge lassen keine verlässlichen Rückschlüsse auf die zukünftige Entwicklung eines Fonds zu. Die Performanceberechnung erfolgt durch die Österreichische Kontrollbank AG nach der OeKB-Methode. In der Wertentwicklung sind der beim Kauf anfallende maximale Ausgabeaufschlag in Höhe von 5,00% sowie die kundenspezifischen Konto- und Depotgebühren nicht berücksichtigt.

Risikoeinstufung

| | | | | | | |
|--------------------------------------|---|---|-----------------------------------|---|---|---|
| Typischerweise geringe Ertragschance | | | Typischerweise hohe Ertragschance | | | |
| geringeres Risiko | | | hohes Risiko | | | |
| 1 | 2 | 3 | 4 | 5 | 6 | 7 |

8 Jahre empfohlene Mindestbehaltdauer

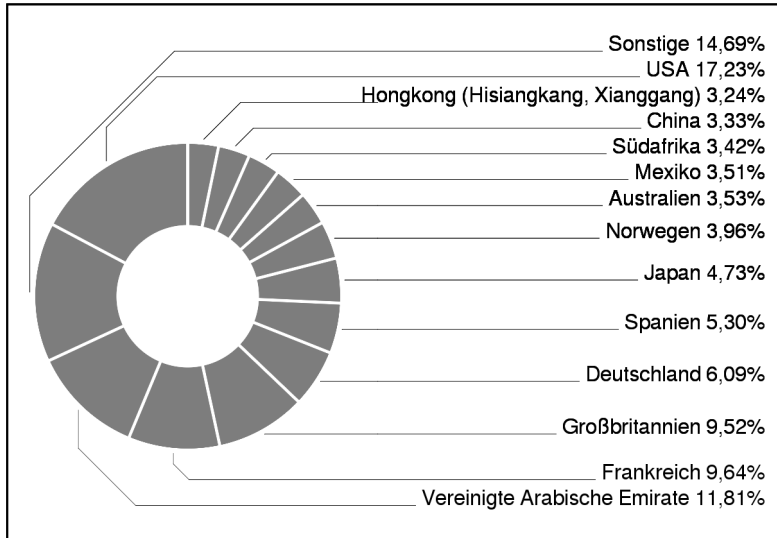
Stichtag: 16.08.2017

Convertinvest European Convertible & Bond Fund (R) (A)

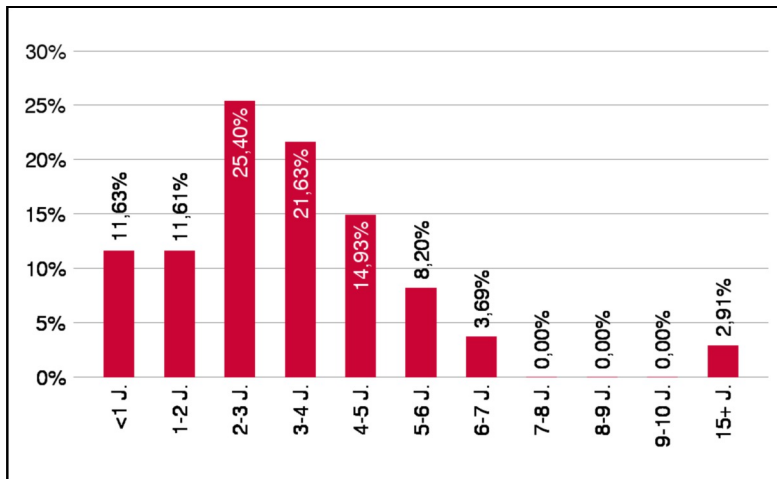
Rentenfonds

2 / 2

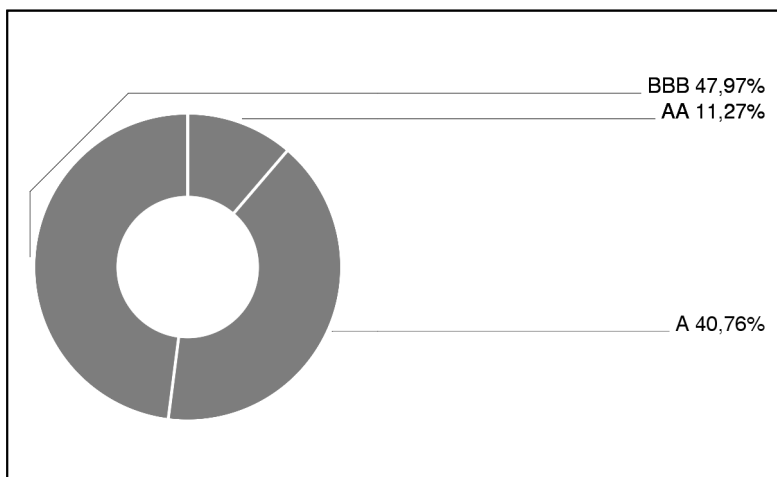
Ländergewichtung



Laufzeitengewichtung



Ratinggewichtung



Interner Ratingprozess unter Einbeziehung von Ratings anerkannter Ratingagenturen (Standard & Poors, Moodys) sowie weiterer externer Quellen (Finanzinstitute, Finanzdienstleister,...)

Dieses Dokument wurde ausschließlich zu Informationszwecken erstellt. Die verwendeten Informationen beruhen auf Quellen, die wir als zuverlässig erachten. Eine Garantie für deren Richtigkeit oder Vollständigkeit kann nicht übernommen werden. Die Inhalte sind unverbindlich und stellen keine Empfehlung zum Kauf oder Verkauf von Anteilsscheinen dar. Alleinverbindliche Grundlage für den Kauf von Investmentfondsanteilen sind die Wesentlichen Anlegerinformationen (KID) sowie der jeweilige Prospekt, welche in ihrer aktuellen Fassung in deutscher Sprache unter www.3bg.at, sowie den inländischen Zahlstellen des Fonds zur Verfügung stehen.

Bericht des Fondsmanagements

Spekulationen über einen womöglich langsameren Zinsanhebungszyklus in den USA sowie gute Wirtschaftsdaten aus der Euro-Zone ließen den EUR/USD Wechselkurs auf den höchsten Stand seit 2 Jahren steigen. Neben der Berichtssaison beschäftigten den Kapitalmarkt auch Berichte über ein mögliches Kartell einiger deutscher Automobilunternehmen. Unter diesen Rahmenbedingungen entwickelte sich der europäische Aktienmarkt im Juli seitwärts und war somit schwächer als der S&P 500 in den USA oder der Hang Seng in Hong Kong. Dank Wandelanleihen wie der Lam Research aus den USA verzeichnete der Fonds im Juli ein stärkeres Kursplus als sein Vergleichsindex. Das Fondsdelta betrug Ende Juli ca. 34%. Davon entfiel ca. 60% auf Europa, ca. 26% auf die USA und ca. 14% auf Asien

Einzeltitle (Top 10)

| | |
|---------------------------|-------|
| SAINSBURY -J.- 14/19 | 3,61% |
| AABAR INVEST.PJSC 15/22CV | 3,60% |
| AABAR INVEST.PJSC 15/20CV | 3,56% |
| DP WORLD 14/24 CV | 3,51% |
| QIAGEN 14/21 CV | 3,34% |
| CROMWELL SPV FIN.15/20 CV | 3,19% |
| AMERICA MOVIL 15/20 ZO CV | 3,18% |
| LVMH 16/21 ZO CV | 3,09% |
| SONY CORP. 2022 CV | 2,84% |
| FF GR.FIN.LUX. 14/19 CV | 2,51% |

in % des Fondsvermögens

Währungsgewichtung

| | |
|-----|---------|
| EUR | 100,10% |
| CHF | 0,29% |
| GBP | -0,15% |
| USD | -0,42% |