

Stichtag: 23.06.2017

# Convertinvest European Convertible & Bond Fund (R) (T)

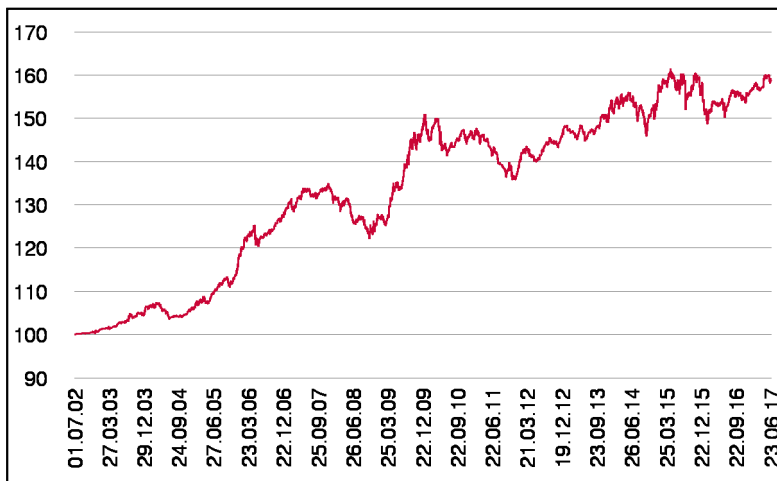
Rentenfonds

1 / 2

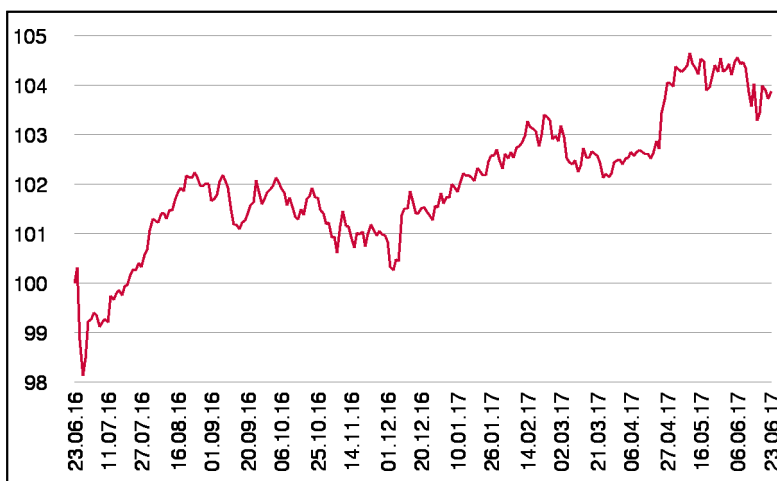
## Fonds-Charakteristik

Der Convertinvest European Convertible & Bond Fund ist ein aktiv gemanagter Investmentfonds, der als Anlageziel Ertragssteigerung anstrebt. Für die Veranlagung des Investmentfonds werden für mindestens 51 vH des Fondsvermögens Wandelanleihen oder Anleihen mit Wandelbarkeit in europäische Aktien und in Anleihen, deren Emittenten ihren Sitz in Europa haben oder den überwiegenden Anteil ihrer wirtschaftlichen Aktivität in Europa ausüben oder als Holdinggesellschaften überwiegend Beteiligungen an Gesellschaften mit Sitz in Europa haben, erworben. Dabei wird danach getrachtet, dass es sich bei diesen Wandelanleihen zu mindestens 70 % um Emissionen mit Investment Grade Rating oder vergleichbarer Kreditqualität handelt.

## Wertentwicklung seit Fondsbeginn (%)



## Wertentwicklung 1 Jahr (%)



## Stammdaten

Fondsstruktur	Thesaurierend
ISIN	AT0000674999
Fondswährung	EUR
Fondsbeginn	01.07.2002
Rechnungsjahre	31.03.
Depotbank	BKS Bank AG
Fondsmanagement	CONVERTINVEST
Vertriebszulassung	AT, DE
WKN Deutschland	913225

## Fondsmanager

Nils Lesser

Paul Hoffmann

## Ausschüttung

Ex-Tag	16.06.2017
KEST-Ausschüttung	0,0000 EUR
Zahlbartag	20.06.2017

## Aktuelle Fondsdaten

Errechneter Wert	151,22 EUR
Fondsvermögen in Mio	121,60 EUR
Ausgabeaufschlag	5,00%
Volatilität 5J	4,26%
Sharpe Ratio 5J	0,62

Hinweise zur steuerlichen Behandlung entnehmen Sie unserem aktuellen Rechenschaftsbericht.

## Historische Wertentwicklung (Brutto)

aktueller Monat	-0,52%
6 Monate	2,46%
seit Jahresbeginn	2,01%
1 Jahr	3,86%
3 Jahre p.a.	0,96%
5 Jahre p.a.	2,47%
10 Jahre p.a.	1,77%
seit Fondsbeginn p.a.	3,14%

In der Vergangenheit erzielte Erträge lassen keine verlässlichen Rückschlüsse auf die zukünftige Entwicklung eines Fonds zu. Die Performanceberechnung erfolgt durch die Österreichische Kontrollbank AG nach der OeKB-Methode. In der Wertentwicklung sind der beim Kauf anfallende maximale Ausgabeaufschlag in Höhe von 5,00% sowie die kundenspezifischen Konto- und Depotgebühren nicht berücksichtigt.

## Risikoeinstufung

Typischerweise geringe Ertragschance		Typischerweise hohe Ertragschance				
← geringeres Risiko		→ höheres Risiko				
1	2	3	4	5	6	7

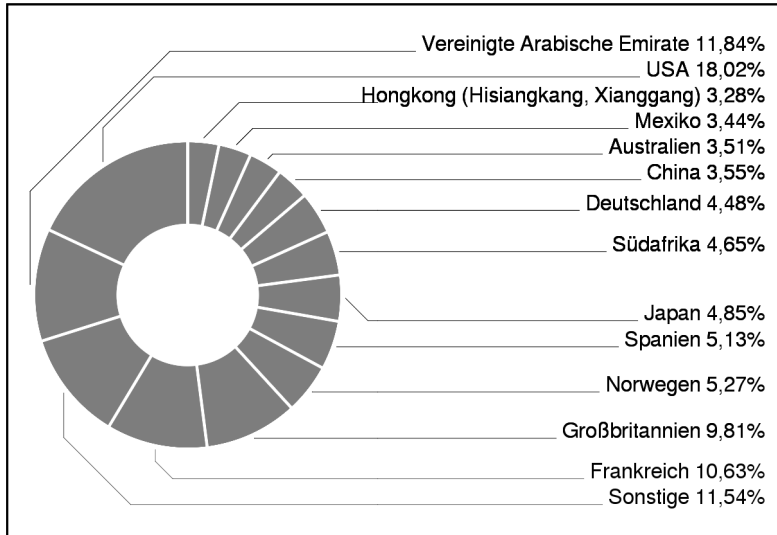
8 Jahre empfohlene Mindestbeholdedauer

# Convertinvest European Convertible & Bond Fund (R) (T)

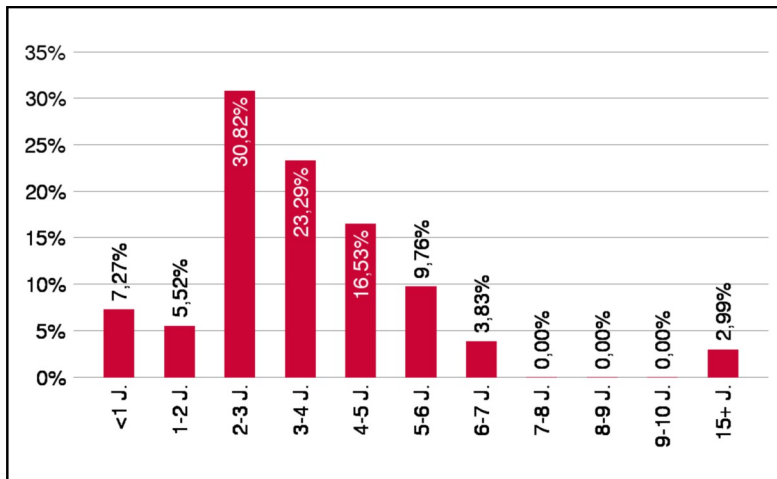
Rentenfonds

2 / 2

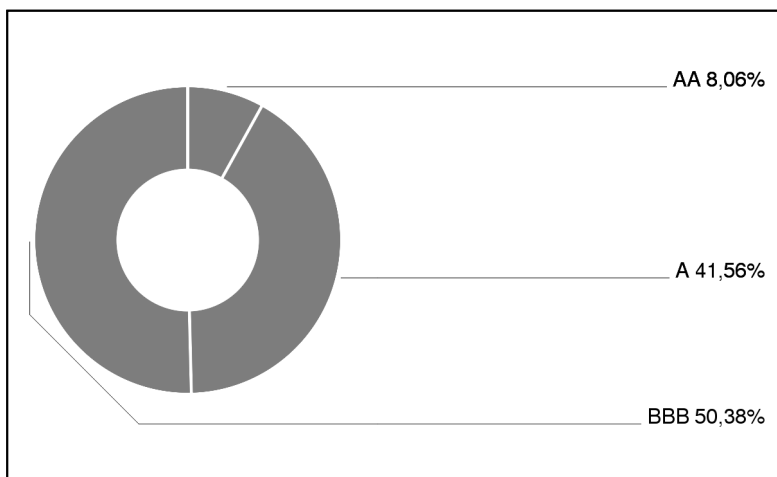
## Ländergewichtung



## Laufzeitengewichtung



## Ratinggewichtung



Interner Ratingprozess unter Einbeziehung von Ratings anerkannter Ratingagenturen (Standard & Poors, Moodys) sowie weiterer externer Quellen (Finanzinstitute, Finanzdienstleister,...)

Dieses Dokument wurde ausschließlich zu Informationszwecken erstellt. Die verwendeten Informationen beruhen auf Quellen, die wir als zuverlässig erachten. Eine Garantie für deren Richtigkeit oder Vollständigkeit kann nicht übernommen werden. Die Inhalte sind unverbindlich und stellen keine Empfehlung zum Kauf oder Verkauf von Anteilsscheinen dar. Alleinverbindliche Grundlage für den Kauf von Investmentfondsanteilen sind die Wesentlichen Anlegerinformationen (KID) sowie der jeweilige Prospekt, welche in ihrer aktuellen Fassung in deutscher Sprache unter [www.3bg.at](http://www.3bg.at), sowie den inländischen Zahlstellen des Fonds zur Verfügung stehen.

## Bericht des Fondsmanagements

Der Mai war ein relativ ruhiger Börsenmonat. Die schwelende Krise im Weißen Haus belastete die Märkte nur vorübergehend, die Wirtschaftsdaten waren weiterhin überwiegend positiv. Nach einer etwas schwächeren Partizipation im April war die Entwicklung bei globalen Wandelanleihen im Mai besser. Grund war unter anderem ein leichtes Anziehen der Bewertungen. Im Portfolio zeigten u.a. Marine Harvest (+5%), LEG Immobilien (+7%) und Lam Research (+5%) eine gute Wertentwicklung. Schwächer hingegen waren die Titel der asiatischen SMIC mit -5%. Wir haben unser Delta leicht auf ca. 37% aktiv reduziert. Europa bleibt mit 62% des Deltas die Region mit dem höchsten Delta-Beitrag, die USA tragen ca. 25% zum Portfolio Delta bei.

## Einzeltitle (Top 10)

QIAGEN 14/21 CV	3,93%
SAINSBURY -J.- 14/19	3,88%
DP WORLD 14/24 CV	3,75%
AABAR INVEST.PJSC 15/22CV	3,74%
AABAR INVEST.PJSC 15/20CV	3,70%
LVMH 16/21 ZO CV	3,44%
CROMWELL SPV FIN.15/20 CV	3,32%
AMERICA MOVIL 15/20 ZO CV	3,25%
SONY CORP. 2022 CV	3,06%
STEINHOFF FIN. 14/21 CV	2,75%

in % des Fondsvermögens

## Währungsgewichtung

EUR	99,74%
CHF	0,16%
JPY	0,13%