

Stichtag: 21.07.2017

Convertinvest European Convertible & Bond Fund(I)(T)(F)

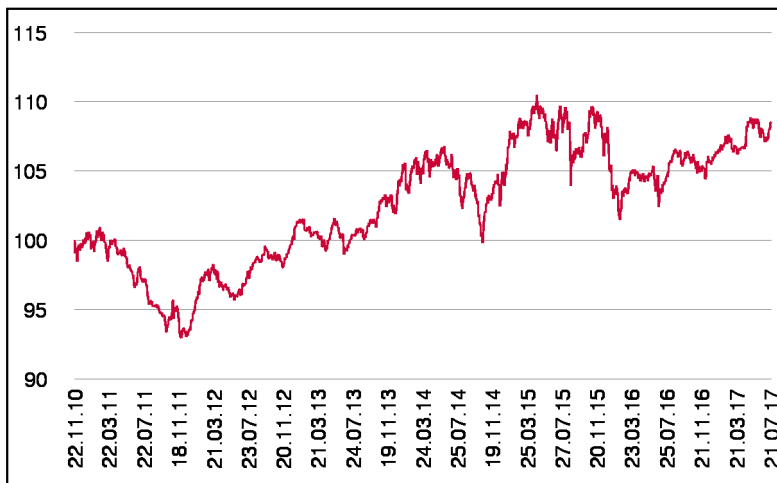
Rentenfonds

1 / 2

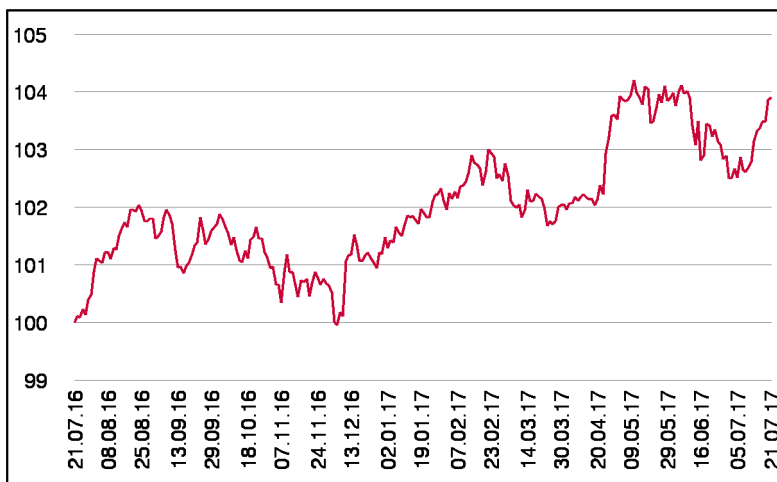
Fonds-Charakteristik

Der Convertinvest European Convertible & Bond Fund ist ein aktiv gemanagter Investmentfonds, der als Anlageziel Ertragssteigerung anstrebt. Für die Veranlagung des Investmentfonds werden für mindestens 51 vH des Fondsvermögens Wandelanleihen oder Anleihen mit Wandelbarkeit in europäische Aktien und in Anleihen, deren Emittenten ihren Sitz in Europa haben oder den überwiegenden Anteil ihrer wirtschaftlichen Aktivität in Europa ausüben oder als Holdinggesellschaften überwiegend Beteiligungen an Gesellschaften mit Sitz in Europa haben, erworben. Dabei wird danach getrachtet, dass es sich bei diesen Wandelanleihen zu mindestens 70 % um Emissionen mit Investment Grade Rating oder vergleichbarer Kreditqualität handelt.

Wertentwicklung seit Tranchenstart (%)



Wertentwicklung 1 Jahr (%)



Stammdaten

Fondsstruktur	Thesaurierend
ISIN	AT0000A0LVR7
Fondswährung	EUR
Fondsbeginn	01.07.2002
Tranchenstart	22.11.2010
Rechnungsjahre	31.03.
Depotbank	BKS Bank AG
Fondsmanagement	CONVERTINVEST
Vertriebszulassung	AT, DE
WKN Deutschland	A1C76F

Fondsmanager

Nils Lesser
Paul Hoffmann

Ausschüttung

Ex-Tag	16.06.2017
KEST-Ausschüttung	0,0000 EUR
Zahlbartag	16.06.2017

Aktuelle Fondsdaten

Errechneter Wert	154,32 EUR
Fondsvermögen in Mio	127,36 EUR
Ausgabeaufschlag	5,00%
Volatilität 5J	4,32%
Sharpe Ratio 5J	0,51

Hinweise zur steuerlichen Behandlung entnehmen Sie unserem aktuellen Rechenschaftsbericht.

Historische Wertentwicklung (Brutto)

aktueller Monat	1,36%
6 Monate	1,96%
seit Jahresbeginn	2,38%
1 Jahr	3,89%
3 Jahre p.a.	1,23%
5 Jahre p.a.	2,12%
seit Tranchenstart p.a.	1,23%

In der Vergangenheit erzielte Erträge lassen keine verlässlichen Rückschlüsse auf die zukünftige Entwicklung eines Fonds zu. Die Performanceberechnung erfolgt durch die Österreichische Kontrollbank AG nach der OeKB-Methode. In der Wertentwicklung sind der beim Kauf anfallende maximale Ausgabeaufschlag in Höhe von 5,00% sowie die kundenspezifischen Konto- und Depotgebühren nicht berücksichtigt.

Risikoeinstufung

Typischerweise geringe Ertragschance	Typischerweise hohe Ertragschance					
geringeres Risiko	hohes Risiko					
1	2	3	4	5	6	7

8 Jahre empfohlene Mindestbehaltdauer

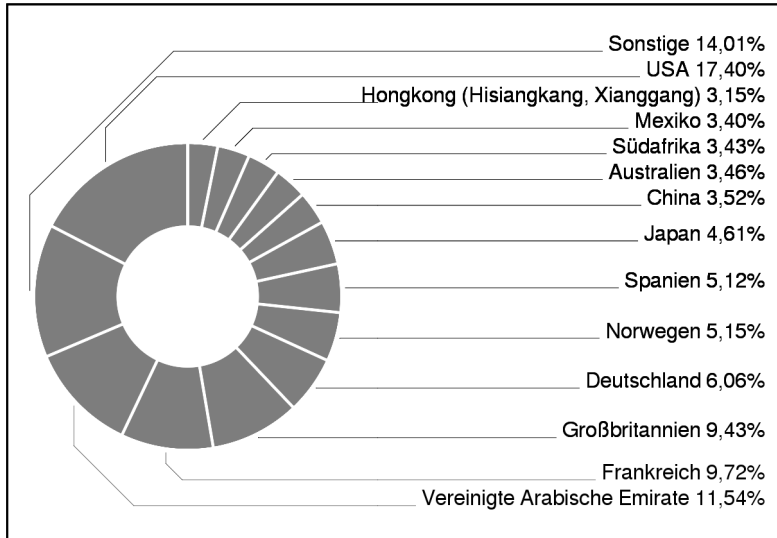
Stichtag: 21.07.2017

Convertinvest European Convertible & Bond Fund(I)(T)(F)

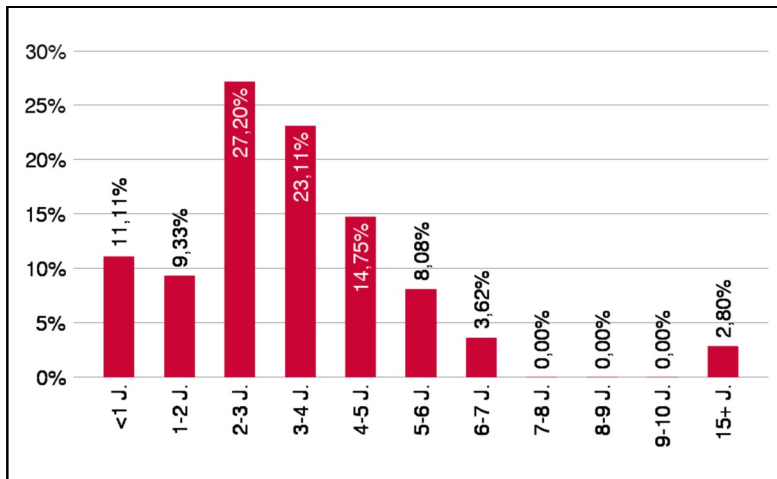
Rentenfonds

2 / 2

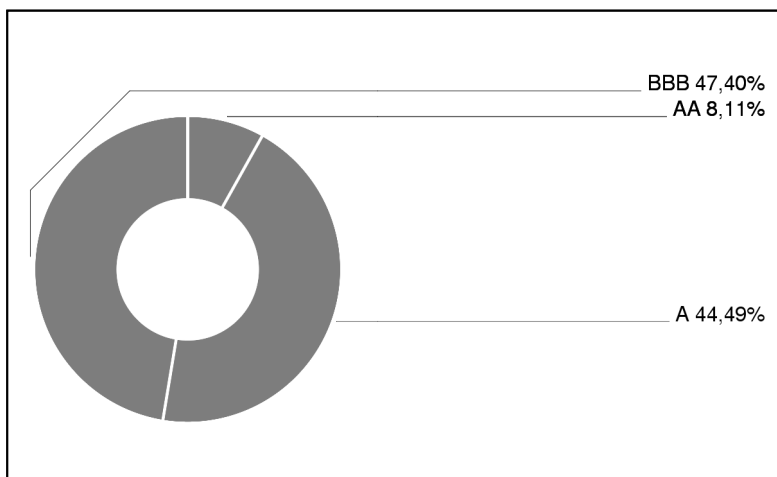
Ländergewichtung



Laufzeitengewichtung



Ratinggewichtung



Interner Ratingprozess unter Einbeziehung von Ratings anerkannter Ratingagenturen (Standard & Poors, Moodys) sowie weiterer externer Quellen (Finanzinstitute, Finanzdienstleister,...)

Dieses Dokument wurde ausschließlich zu Informationszwecken erstellt. Die verwendeten Informationen beruhen auf Quellen, die wir als zuverlässig erachten. Eine Garantie für deren Richtigkeit oder Vollständigkeit kann nicht übernommen werden. Die Inhalte sind unverbindlich und stellen keine Empfehlung zum Kauf oder Verkauf von Anteilsscheinen dar. Alleinverbindliche Grundlage für den Kauf von Investmentfondsanteilen sind die Wesentlichen Anlegerinformationen (KID) sowie der jeweilige Prospekt, welche in ihrer aktuellen Fassung in deutscher Sprache unter www.3bg.at, sowie den inländischen Zahlstellen des Fonds zur Verfügung stehen.

Bericht des Fondsmanagements

Das Notenbanktreffen in Portugal Ende Juni war das einzige Ereignis des Monats, auf das die Kapitalmärkte nennenswert reagierten. Andeutungen Draghis zu einer möglicherweise anstehenden weniger expansiven Geldpolitik der EZB führten zu einem Anstieg des Euro-Kurses und einer Schwäche europäischer Aktien. Per Saldo gab es im Juni jedoch kaum Bewegung auf der Aktienseite. Globale Wandelanleihen des Investmentgrade Bereichs zeigten dagegen eine schwache Wertentwicklung. Belastet von US-Technologietiteln verloren diese gegen den Trend. Auch im Fonds verloren z.B. Lam Research (-7%) und Intel (-6%) spürbar. Das Delta im Fonds reduzierte sich leicht auf ca. 36%. Europa bleibt mit 62% des Deltas die Region mit dem höchsten Delta-Beitrag, die USA tragen ca. 25% zum Portfolio Delta bei.

Einzeltitle (Top 10)

SAINSBURY -J.- 14/19	3,62%
QIAGEN 14/21 CV	3,54%
AABAR INVEST.PJSC 15/22CV	3,54%
AABAR INVEST.PJSC 15/20CV	3,49%
DP WORLD 14/24 CV	3,47%
CROMWELL SPV FIN.15/20 CV	3,15%
LVMH 16/21 ZO CV	3,12%
AMERICA MOVIL 15/20 ZO CV	3,10%
SONY CORP. 2022 CV	2,83%
BP CAP.MKT 16/23 CV	2,50%

in % des Fondsvermögens

Währungsgewichtung

EUR	99,06%
USD	0,61%
CHF	0,24%
JPY	0,13%