

Stichtag: 21.06.2017

CONVERTINVEST Global Convertible Properties (R) (VT)

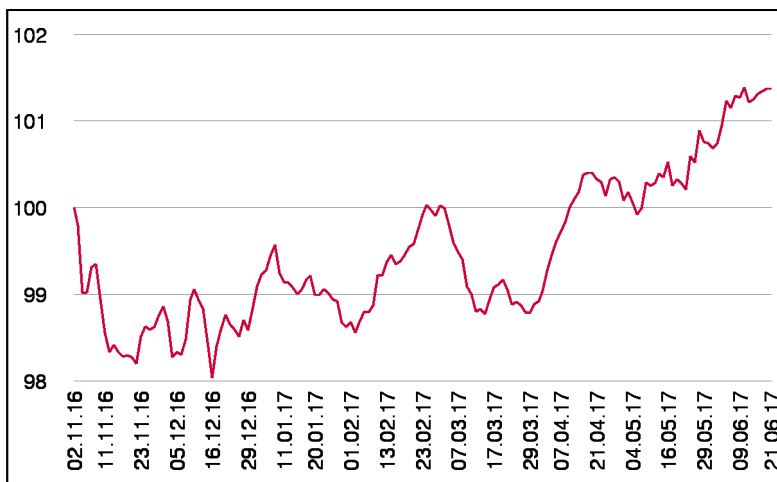
Rentenfonds

1 / 2

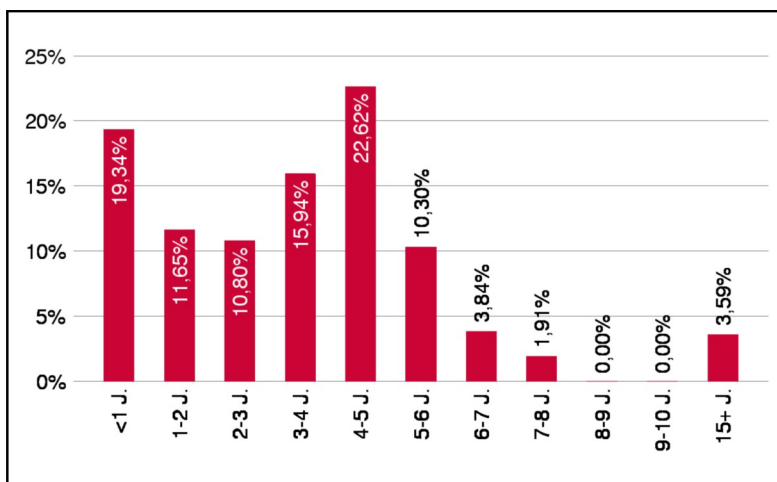
Bericht des Fondsmanagements

Die mögliche Russland-Affäre der Regierung Trump, die Korruptionsermittlungen gegen den brasilianischen Präsidenten und die erste große Auslandsreise des US Präsidenten waren die beherrschenden Themen im Mai. Während der Immobilienaktienmarkt im Monatsverlauf leicht nachgab, legte der Fonds leicht zu. Diese Entwicklung war insbesondere auch auf Wandelanleihen deutscher Immobilienunternehmen zurückzuführen. So stiegen die Wandelanleihen von Deutsche Wohnen und LEG im Mai zwischen 4% und 8%. Verglichen mit dem Vormonat reduzierten wir den Anteil der USA am Fondsdelta von ca. 43% auf ca. 40%. Der Anteil Europas am Fondsdelta stieg auf ca. 46%. Das Fondsdelta betrug Ende Mai ca. 31%.

Wertentwicklung seit Tranchenstart (%)



Laufzeitengewichtung



Stammdaten

Fondsstruktur	Thesaurierend
ISIN	AT0000A1PE35
Fondswährung	EUR
Fondsbeginn	30.12.2013
Tranchenstart	02.11.2016
Rechnungsjahre	31.01.
Depotbank	BKS Bank AG
Fondsmanagement	CONVERTINVEST
Vertriebszulassung	AT

Fondsmanager

Paul Hoffmann
Nils Lesser

Ausschüttung

Ex-Tag	02.05.2017
KEST-Ausschüttung	0,0000 EUR
Zahlbartag	02.05.2017

Aktuelle Fondsdaten

Errechneter Wert	101,19 EUR
Fondsvermögen in Mio	82,31 EUR
Ausgabeaufschlag	5,00%

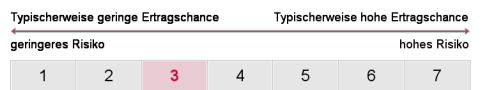
Hinweise zur steuerlichen Behandlung entnehmen Sie unserem aktuellen Rechenschaftsbericht.

Historische Wertentwicklung (Brutto)

seit Jahresbeginn	2,57%
seit Tranchenstart p.a.	1,37%

In der Vergangenheit erzielte Erträge lassen keine verlässlichen Rückschlüsse auf die zukünftige Entwicklung eines Fonds zu. Die Performanceberechnung erfolgt durch die Österreichische Kontrollbank AG nach der OeKB-Methode. In der Wertentwicklung sind der beim Kauf anfallende maximale Ausgabeaufschlag in Höhe von 5,00% sowie die kundenspezifischen Konto- und Depotgebühren nicht berücksichtigt.

Risikoeinstufung



8 Jahre empfohlene Mindestbehaltdauer

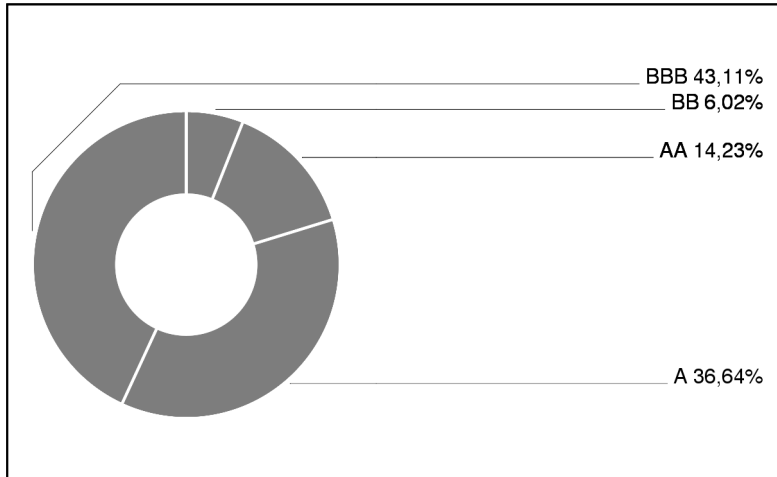
Stichtag: 21.06.2017

CONVERTINVEST Global Convertible Properties (R) (VT)

Rentenfonds

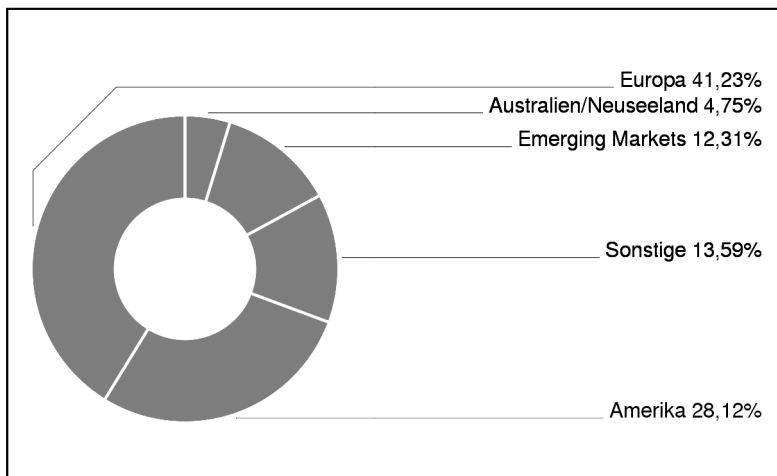
2 / 2

Ratinggewichtung



Interner Ratingprozess unter Einbeziehung von Ratings anerkannter Ratingagenturen (Standard & Poors, Moodys) sowie weiterer externer Quellen (Finanzinstitute, Finanzdienstleister,...)

Regionengewichtung



Einzeltitle (Top 10)

CROMWELL SPV FIN.15/20 CV	4,30%
ADLER REAL EST. WDL16/21	3,96%
CAPITALAND 13/23 CV	3,86%
CHINA OV.F.(KY)V 16/23 CV	3,82%
EMPIRE ST.REALTY 2019 CV	3,69%
NATL HEALTH INV. 2021 CV	3,68%
EXTRA SPACE STORA.2035 CV	3,60%
COLONY ST.H. 2022 144A	3,60%
VEREIT INC.	3,59%
SWISS PRIME SITE 16-23 CV	3,58%

in % des Fondsvermögens

Währungsgewichtung

EUR	99,50%
USD	0,31%
SGD	0,15%